



161 東京名所三十六戲撰 450,000円
一景画 37枚揃 1帖 1872 2" B ろ 35.5×24×37



164 東京府下名所尽 150,000円
広重画 9枚・国輝画1枚 計10枚 1874 2 B ろ 裏打 35.5×23.5×10



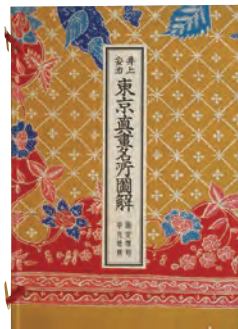
163 東京名勝會 12,000円
國利画 1886
2 B ろ 37×25.5



162 東浮世稿談 三代目馬琴 60,000円
芳年画 1867
2 B ろ" 36×24.5



167 新東京百景 120,000円
恩地孝四郎画 1978
オリジナル木版三葉 限定330
1箱 2 B ろ 46×40×11 (外寸)



166 井上安治 東京真画名所図解 120,000円
平凡社 版画132枚
1帙 1968 2 B ろ
54×40×15 (外寸)



165 東京名所版画 1~5 80,000円
田中邦三 自刻自摺 限定60 (1-50・
5-70) 270枚 5帙 1973~1977
2 B ろ 33×28×4 (外寸)



169 祐経 祐成 時宗 35,000円
豊国画 3枚続 1845s 2 A ろ” 36×25×3



168 武州金沢名所一覽之図 70,000円
豊国画 3枚続 1858 2 A ろ” 綴穴少 37×25×3



171 源頼朝卿八父義朝相国清盛・・・ 80,000円
芳員画 3枚続 1852s 2 B ろ 裏打 36×25×3(74)



170 箱根七湯之内塔ノ澤 120,000円
國周画 3枚続 1864 2 B ろ 35×25×3



173 源義経逆櫓之図 50,000円
芳虎画 3枚続 1860 2 B ろ” 36×25×3



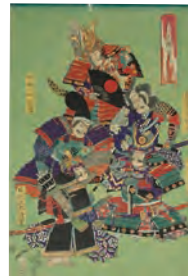
172 鎌倉右幕下焼香場の図 40,000円
貞秀画 3枚続 1845 2 B” ろ” 汚少 36.5×25×3



177 源義朝・藤原信頼 65,000円
国貞画 2枚続 1820s 2 B” は 中折 37×25×2



176 名将四天鑑 頼光 25,000円
國芳画 1864 2” B ろ” 36×24



175 名将四天鑑 義経 20,000円
芳虎画 1864 2” B ろ” 36×24



174 祐経・祐成 20,000円
豊国画 2枚 1850s 2 B” ろ” 裏打 37×25×2



179 義経主従安宅新関越ル之図 38,000円
國清画 3枚続 1856 2 B ろ 37.5×25.5×3



178 相州浦賀観音崎陸海軍對抗運動 25,000円
探景画 3枚続 1885 2 B ろ” 37×25.5×3



182 富士山諸人参詣之図 60,000円
 國高画 3枚続 1870s 2 B ろ” 欠落少々 37×25×3



180 足柄山得公時図 95,000円
 國貞画 3枚続 1820s 2” B” は 右図下部欠落少 37×25×3



181 子供いろは組 (仮題) 140,000円
 芳綱画 3枚続 1852 2 A ろ 37×25×3



185 大日本富士山絶頂之図 80,000円
 貞秀画 3枚続 1857 2 B は 側に折 裏打 36×24×3



183 江之島弁財天開帳参詣群集之図 95,000円
 国郷画 3枚続 1850s 2” B” ろ” 虫穴少 38×26×3



184 豆州石橋山鳶之崖二源頼朝主従七騎・・・ 85,000円
 国芳画 3枚続 1850s 2 B い 39×26×3



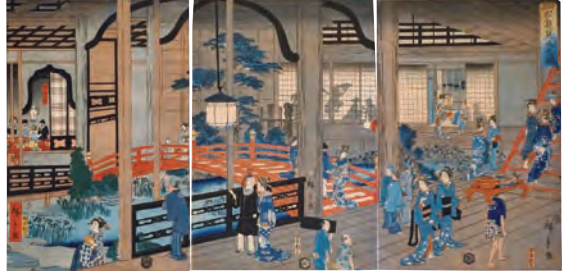
187 神奈川横浜港真景 150,000円
広重画 3枚続 1850s 2" B" ろ" 37×25×3



186 神奈川横浜港寄町遊女屋之風景 250,000円
芳虎画 3枚続 1860s 2 B ろ 37×25×3



189 横浜港崎廊岩亀楼異人遊奥座敷之図 300,000円
芳員画 3枚続 1860s 2" B ろ 37×25×3



188 横浜岩亀見込之図 120,000円
広重画 3枚続 1860s 3 B" ろ" 右図上部折 裏打 36×25×3



191 横浜港崎廊岩亀楼異人遊奥之図 120,000円
芳員画 3枚続 1861s 3 B ろ 37×26×3



190 神名川横浜華郭之光景 100,000円
貞秀画 3枚続 1860s 2" B" ろ" 37×25×3



193 東京横浜蒸気車鉄道之図 250,000円
広重画 3枚続 1875 2" B" ろ 36.5×25×3



192 大井川連屋渡之図 160,000円
広重画 3枚続 1863s 2 B ろ 37×26×3



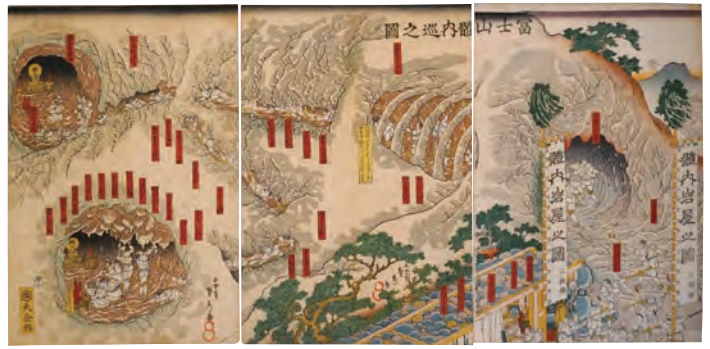
195 役者大井川の渡し 70,000円
國貞画 5枚続 1861 2 B" ろ" 左側折れ 汚れ少々 37×25.5×5



194 東海道五十三次の内 箱根 18,000円
豊国画 1855 2 B" ろ 36×25.5



197 和国景夕頼朝公富士野牧狩り之図
 栄昌画 1790s 2 B ろ” シミ少々
 裏打 34×47



196 富士山体内巡之図
 貞秀画 3枚続 1860s 2 B” ろ” 37×25×3

180,000円



198 肉筆山水 河口湖
 作者不詳 彩画 1巻 1920s B” は 虫損有り 32×725

50,000円



200 東海道川尽 大井川の図
 広重画 3枚続 1850s 3 C は 36×25×3



199 足利源氏の内 大井川花揃
 國周画 3枚続 1861 2 B” は 37×25×3

70,000円



202 建久六年源頼朝卿上京之図 70,000円
広重画 3枚続 1862 2 B ろ 37×25.5×3



201 若君弓術 (仮題) 68,000円
國芳画 3枚続 1847 2 B ろ 38×25.5×3



204 頼朝 時政 50,000円
豊国画 3枚続 1850s 1 A ろ 36×25.5×3 (75)



203 若君行列 60,000円
豊春画 6枚続 1800s 2 C ろ 全体にヤケ 虫穴少々 19×8.3×6



206 足利義満帰陣之図 40,000円
芳虎画 3枚続 1862 2 B ろ 36×25×3



205 花の旅女行列 60,000円
重宣画 3枚続 1857 2 B は 左図痛少 36×25×3



208 東海道中金谷阪勝景 200,000円
貞秀画 3枚続 1863 1 A ろ 虫穴少々 36×24×3



207 狩り場工藤陣屋之図 80,000円
広重画 3枚続 1840s 2 B ろ 側折 35.5×25.5×3



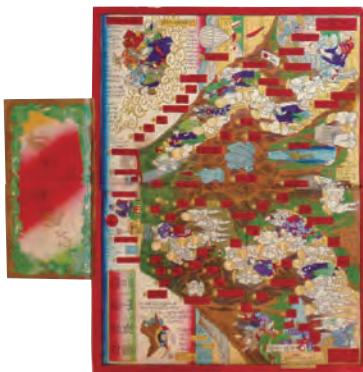
210 頼朝公平家追討之図 45,000円
芳宗画 3枚続 1863 3 B は 38×25×3



209 大法會之図 48,000円
芳虎画 3枚続 1850s 2 B ろ 37×26×3



213 子供遊び (仮題) 120,000円
北斎画 1820s 2" C は 中折 27×39



214 新はん春遊び 諸品高山昇降之図 50,000円
政信画 2枚続 1883 2 B ろ" 弱折 36.7×25×2 (488)



217 真柴久吉名古屋御傳先手之諸大將朝鮮盆江くり出し之図 25,000円
芳年画 3枚続の内二枚 1865 2 B ろ" 37×25.5×2



211 富士裾野會我兄弟報警之図 45,000円
国輝画 3枚続 1868 2 B ろ" 35.5×23×3



212 建久四年五月二八日富士之裾野・・・ 58,000円
芳員画 3枚続 1858 2 B ろ" 36×24.5×3 薄裏打



215 朝比奈三郎義秀を和田佐衛門・・・ 50,000円
芳虎画 3枚続 1847 3 B" は 裏打 35.3×23.5×3 (72)



216 太平記之内真柴久吉公箱根山発向大合戦 45,000円
貞秀画 3枚続 1854 2 B ろ" 裏打 35.5×23×3 (70)



219 蜘蛛のよろじやつおろちの 30,000円
豊国画 2枚続 1852 2 B ろ 裏打 36×24×2



218 芳年戯画 45,000円
4枚 1901 2 B ろ 37.5×26×4



221 地雷也富貴太郎 30,000円
豊国画 2枚続 1852 2 B ろ 36×25×2



220 本朝忠孝鑑 120,000円
芳年画 4枚 1881 2 B ろ 37×24.5×4



223 川中島大合戦之図 50,000円
国政画 3枚続 1850s 2" B ろ 中左図側折少 37×24.5×3



222 東海道間宿之勝景 98,000円
貞秀画 3枚続 1863 2 B ろ 虫穴少女 37×25×3



225 伊賀越乗掛合羽仇討之図 40,000円
景秀画 3枚続 1850s 2" B ろ" 37×25.5×3



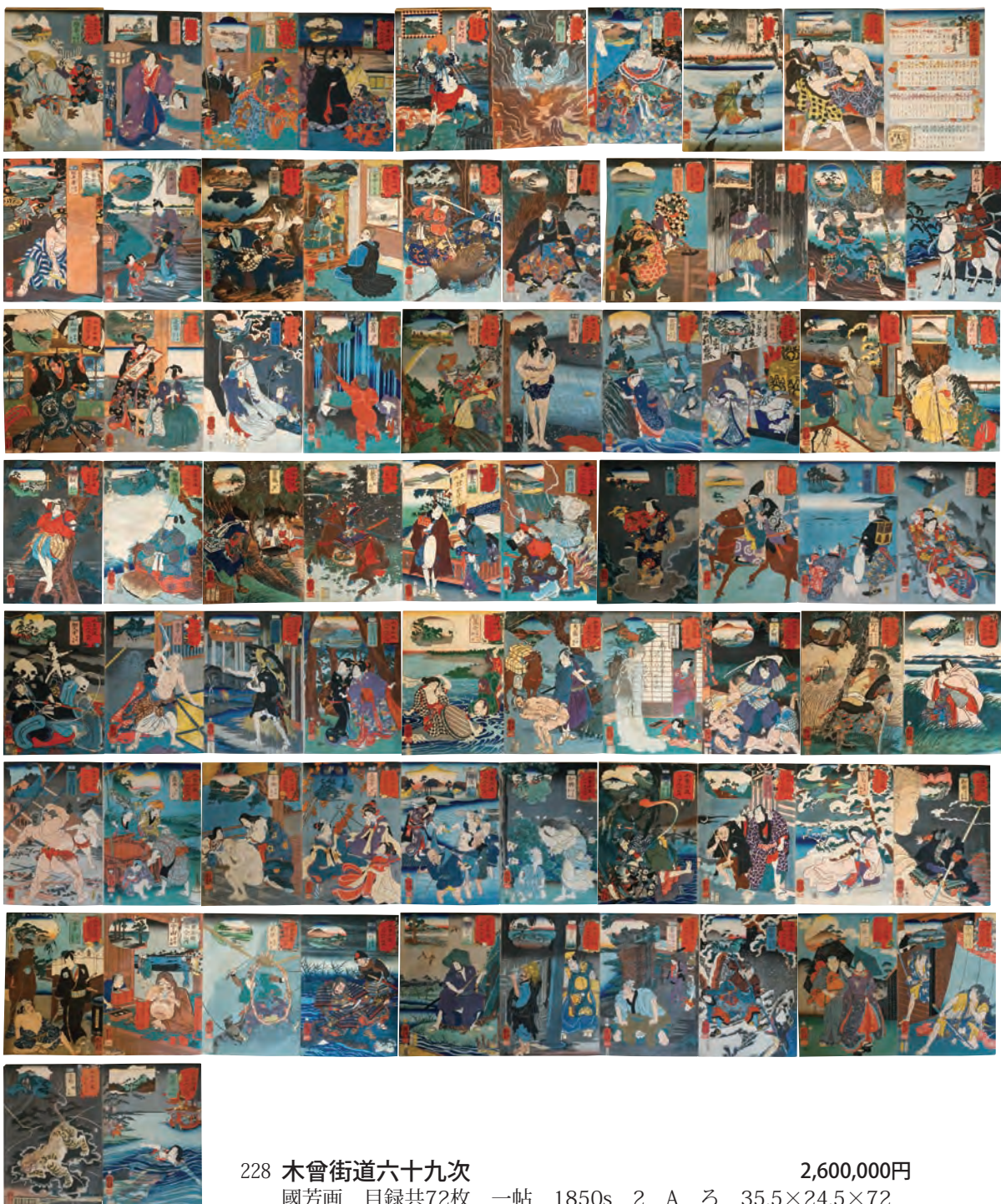
224 伊賀越乗掛合羽 60,000円
國貞画 3枚続 1842s 3 B は 39×26×3



227 伊賀上野仇討 50,000円
貞秀画 3枚続 1865s 2 B ろ 37.5×26×3



226 伊賀越道中双六 65,000円
貞秀画 3枚続 1830s 3 B" ろ" 手ズレ少々 38×26×3



228 木曾街道六十九次

2,600,000円

國芳画 目録共72枚 一帖 1850s 2 A ㄥ 35.5×24.5×72



232 近世獅子退散図 20,000円
木版彩画 1863s 3 B" は 34.5×25.5



231 新絵頼朝公富士之牧狩之図 80,000円
1810 2 B ろ 23×37



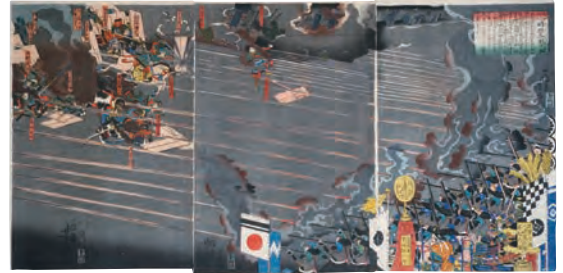
230 山海愛度図會 但馬 80,000円
國芳画 1852 2 B ろ 37×26



229 直實 欺盛 28,000円
國芳画 2枚続 1850s 2 B ろ 36.5×25×2



234 木曾義仲粟津ヶ原合戦今井石田戦ひの図 68,000円
芳藤画 3枚続 1845 2 B ろ 38×25×3



233 武田 上杉時田合戦之図 65,000円
芳虎画 3枚続 1850s 2 B ろ 38×25×3



236 大伽藍法要之図 40,000円
國綱画 3枚続 1863 2 B ろ 37×25×3



235 五十三次之内 草津 40,000円
豊国画 3枚続 1860 2 B ろ 35×25×3



238 川中島軍記能楽之図 68,000円
貞秀画 3枚続 1850s 2 B" ろ" 37×25.5×3



237 越後国城太郎資政反逆して・・・ 50,000円
芳虎画 3枚続 1863 2 B ろ 38×25.5×3



240 諸国名所之内甲州猿橋遠景 70,000円
広重画 3枚続 1880 2 B ろ" 36×25×3



239 信州小田井城合戦之図 45,000円
芳年画 3枚続 1868 2 B は 37×25×3



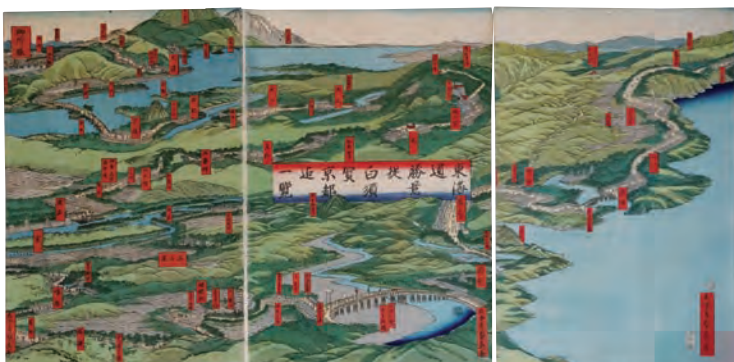
242 富士川合戦猿之助初陣高名図 120,000円
 芳虎画 3枚続 1847 1 A ろ 37×25.5×3



244 武者揃 48,000円
 芳虎画 3枚続 1843s 2" B ろ 38×26×3



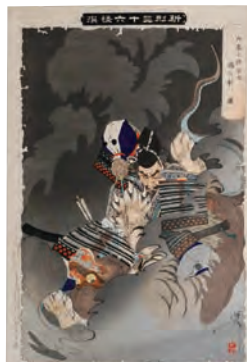
246 太平記吉野山合戦 40,000円
 芳虎画 3枚続 1863 2 B" ろ" 37.5×25×3



248 東海道勝景從白須賀京都迄一覽 80,000円
 貞秀画 3枚続 1863 2 B ろ 35×23.3×3



241 東錦浮世稿談 伊東花湊
 芳年画 1 8 6 8 s 2 B ろ
 虫穴少 36×24 60,000円



243 新形三十六怪撰 内裏小猿太鶴刺図
 芳年画 1 9 0 2 8 0 0 0 円
 裏打 36・5×25 2 B ろ



245 東錦浮世稿談 松林亭伯圓
 芳年画 1 8 6 8 s 2 B ろ
 虫穴少 36×24 60,000円



247 東錦浮世稿談 一竜齋貞山
 芳年画 1 8 6 3 s 2 B は
 虫穴少 36×24 60,000円



250 太平記岩倉山落城図 50,000円
国輝画 3枚続 1868 2Bろ” 右図下部欠落 緞穴 37×25×3



249 足利義浦公参内之御慶賀・・・ 40,000円
貞秀画 3枚続 1862 2B”ろ” 37.5×25×3



252 太平記六波羅合戦楠正行夜討之尊氏丹波へ退く 60,000円
貞秀画 3枚続 1859 2Bろ 36.5×24×3 (73)



251 楠正行四条縄手合戦 50,000円
作者不詳 3枚続 1850s 2B”ろ” 弱中折 37×24.5×3



254 頃八治承四年夏日月源三・・・ 60,000円
貞秀画 3枚続 1845 3B”ろ 裏打 36×24×3



253 真柴久吉公行粧之図 70,000円
貞秀画 3枚続 1865 2Bろ 裏打 35.5×24×3 (73.5)



256 源頼光藤原保昌之両将免勅命丹波國大江山之鬼盗酒天童子退治入 50,000円
芳虎画 3枚続 1864 2Bろ シミ少々 37.5×26×3



255 石清水八幡宮風景図 40,000円
芳艶画 3枚続 1863 2Bろ 36×25×3



258 平乃宗盛 おせん 40,000円
豊国画 3枚続 1852 2Aろ 36.524×3



257 阿倍ノ保名 40,000円
豊国画 3枚続 1850s 2Bろ 36.5×25.5×3



260 元弘年中楠正行北條の八十万の大軍・・・ 40,000円
芳藤画 3枚続 1850s 2 B ろ 裏打 36×24.5×3(73)



259 楠正行千早城ニテ音楽敵の英気ヲ伏スの図 45,000円
貞秀画 3枚続 1850s 2 B ろ 37×26×3



262 堀川夜討ノ図 50,000円
芳虎画 3枚続 1865s 3 B" ろ" 37×26×3



261 源頼経一谷裏手之図 70,000円
芳員画 3枚続 1853 2 B ろ 37.5×26×3



264 湊川大合戦 65,000円
芳兼画 3枚続 1850s 2 B ろ 37×25.5×3



263 将木見立宇治川大合戦図 40,000円
芳艶画 3枚続 1850s 2 B" ろ" 裏打 虫穴 36.5×24.5×3



266 一ノ谷源平大合戦図 60,000円
芳員画 3枚続 1853 2 B ろ 37×25.5×3



265 石山温泉御曹子為朝討手兵脳図 60,000円
豊国画 3枚続 1854 1 B ろ 裏打 36×25×3



268 建武二年新田足利三井寺合戦図 70,000円
芳員画 3枚続 1854 2 B" ろ" 弱折 38×25.5×3



267 太平記因幡山之図 58,000円
芳幾画 3枚続 1862 2 B ろ" 37×25×3



270 数馬・主殿・司 48,000円
豊国画 3枚続 1850s 2 B ろ” 虫穴少女 39×26×3



269 鬼一法眼 牛若丸 三太 45,000円
豊国画 3枚続 1850s 2 B ろ” 虫穴少女 36.5×25×3



272 石橋山合戦之図 40,000円
芳員画 3枚続 1856 2” B” ろ” 37×25×3



271 新板一ノ谷合戦 75,000円
春亭画 3枚続 1820s 2 B” ろ” 汚少女 38×26×3



274 楠千剣破籠城の図 60,000円
芳虎画 3枚続 1848s 2 B ろ” 37×25×3



273 応仁記山名細川確執之図 50,000円
芳幾画 3枚続 1860 2” B ろ” 35.5×24×3



276 児雷也 高砂勇美之助 狂刃五郎 65,000円
豊国画 3枚続 1852 2 B ろ” 裏打 36×25.5×3



275 花上野敵討 忠孝仇討鑑 35,000円
芳員画 3枚続 1858 3 B” ろ” 37×25×3



278 広島県御安着之図 25,000円
延一画 3枚続 1894 2 A ろ” 36.5×25×3



277 広島行幸新橋御着輦之図 26,000円
松木平吉刊 3枚続 1895 2 B ろ” 37×25×3



280 近江八景 160,000円
歌麿画 7枚 1800 2 B ろ 23×17.4×7



279 大社八景 150,000円
芳員画 8枚揃 1850s 2 B" ろ"裏打 10×16×8



282 讃州屋嶋源平大合戦之図 40,000円
芳虎画 3枚続 1840s 3 B ろ"折 虫穴少々 38×25×3



281 義経八島勝軍帰陣之図 95,000円
芳藤画 3枚続 1853 2 B ろ 37×25.5×3



284 薩摩の忠度八武勇拔群・・・ 50,000円
芳虎画 3枚続 1845s 2 B ろ" 37.5×25×3



283 神功皇后三韓征伐御調練之図 45,000円
貞信画 4枚続の内3枚 1868s 2 B ろ 37.5×25.5×3



286 源平矢島合戦之図 48,000円
芳員画 3枚続 1857 3 B" ろ 虫穴少々 37.5×25.6×3



285 湊川大合戦図 75,000円
芳幾画 3枚続 1859 2 B ろ 38×26×3



289 進左衛門・助六 20,000円
豊国画 2枚続 1858 2Bろ 36×25×2



288 近江八景 15,000円
豊国画 1852 2Bろ 36×25



287 近江八景寄宿一覽 80,000円
広重画 3枚続 1856 2" B" は" 35.5×24×3



292 和列如意輪堂合戦 80,000円
春亭画 3枚続 1825s 2 B ろ 38×25×3



291 正清猛虎討取図 30,000円
芳年画 3枚続の内2枚 1864 2Bろ 36×24.5×2



290 名將四天鑑 小多春永公
芳虎画 1864 2" B ろ 36×24 20,000円



295 京名所 35,000円
作者不詳 61枚 1850s 2" B" は" 虫損12.5×16×61



294 龍女 阿弥陀坊 弁恩 45,000円
豊国画 2枚続 1858 2 B ろ" 37×25×2



293 見立十子之内 猿吉郎 20,000円
芳房画 1860 2Aろ 35.5×24



297 土農工商繁栄之図 85,000円
国齋画 3枚続 1869s 2 B ろ 37.5×25.5×3



296 扶桑高名揃 25,000円
年信画 3枚続 1877 2 B ろ 36.5×24.5×3



299 支那北京之景 12,000円
国輝画 3枚続 1894 2 B" ろ" 36×25×3



298 楠正行弁内侍を救う図 35,000円
年方画 3枚続 1891 2" B ろ 38×26×3



303 和漢英雄伝 太郎 180,000円
国輝画 1850s 2" B" ろ 36×24



302 信濃住人望月・・ 150,000円
國芳画 1830s 3 B ろ" 中折 36×25



301 本朝英雄伝 100,000円
国輝画 1850s 2" B" ろ 36×24.5



300 和漢美男伝 100,000円
国輝画 1850s 2" B" ろ 35.5×24.5



305 本朝武者鏡
2 國芳画
B 1830s
ろ" 弱折 35×24
180,000円



304 新宮魚勝戦 160,000円
作者不詳 3枚続 1860s 2 B ろ 下部角直少々 37×25×3



307 通俗水滸伝豪傑百八人1個
2 國芳画
C 1820s
ろ" 36×25
120,000円



306 於吹島之館直之古狸退治図 300,000円
芳年画 3枚続 1869s 2 B ろ" 36×24×3



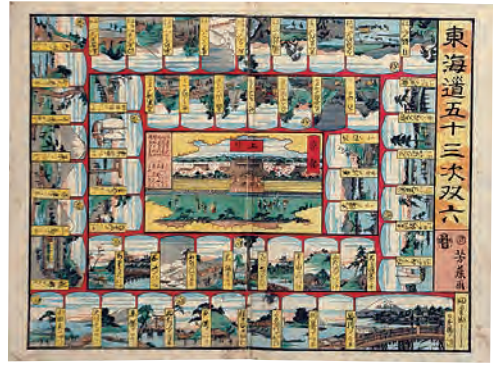
309 通俗水滸伝豪傑百八人1個
2 國芳画
B" 1820s
ろ" 36×24
120,000円



308 昔噺舌切雀 150,000円
芳盛画 3枚続 1864 2 B ろ 裏打 35×24.5×3



311 江戸名所一覽
 72×71 広重画 1850s 350、000円
 ろ”00円



310 東海道五十三次双六 140,000円
 芳藤画 1866 2 B ろ 37×49



312 肉筆十二月 150,000円
 光芳筆 24枚 1770s B ろ 文字(金花文様紙) 18×38×12・絵(絹本) 18×32×12



315 子供遊お山の大將 28,000円
 作者不詳 2枚続 1865s
 2 B ろ” 36×25×2



314 子供阿そびいくさまなび 30,000円
 作者不詳 2枚続 1865s
 2 B” ろ 36×26×2



313 花軍兒童戲 25,000円
 作者不詳 2枚続 1865s
 2 B ろ 裏打 36×24×2



317 子供風俗十二月 95,000円
 國直画 11枚 1848s 2 B ろ 虫穴少女 17×12×11



316 風流十二月 38,000円
 石川豊雅画 12枚揃 後刷 3 B” ろ” 26×18×12



318 大日本物産図繪 180,000円
 広重画 大倉孫兵衛出版 34枚 1885s 3 B ろ 中折 17.7×23.7×34



319 諸国六十八景 350,000円
 広重画 66枚 1842s 2 B ろ 裏打 下部角破少々 25×17.5×66



321 七曜之内 木 時雨の岡御行の松 38,000円
周延画 3枚続 1895 2 B ろ 37×25×3



320 美人十二ヶ月 観梅 30,000円
宮川春汀画 3枚続 1898 2 B ろ”
37×25×3



323 美人十二ヶ月 雪き見 38,000円
宮川春汀画 3枚続 1899 2 B ろ
37×25×3



322 東風俗名所 亀井戸 28,000円
延一画 3枚続 1890 2 B” ろ” 37×25×3



325 美人観桜之図 28,000円
周延画 3枚続 1897 2 B” ろ” 赤落少々
37.5×25×3



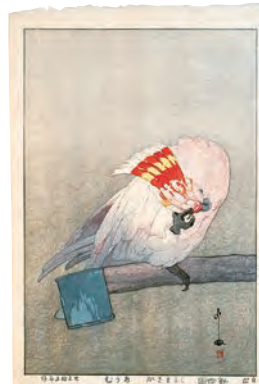
324 開花養蚕ノ図 28,000円
周延画 3枚続 1895 2 B ろ 36.5×25×3



329 現代美人集第一輯 半襟 180,000円
深画 1927 限定250
2 A い” 43×38



328 現代美人集第二輯 髪 300,000円
深画 1934 限定250
2 A い” 44×27



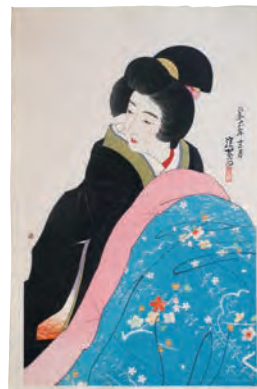
327 おうむ くるまさか 180,000円
吉田博画 自刷 1926 2 B ろ”
左上部弱折 41×27.5



326 おうむ ほぼたん 260,000円
吉田博画 自刷 1926
2 B” ろ” 40.5×27.5



332 現代美人集第二輯 吹雪 2,500,000円
 深水区 1932 限定250 2 A い” 44×38



330 現代美人集第二輯 こたつ
 2 A い” 43×28
 深水区 1931 限定250
 200,000円



331 現代美人集第二輯 おぼろ夜
 2 A い” 43×38
 1931 限定250
 300,000円



336 現代美人集第一輯 蚊帳
 400,000円
 深水区 1929 限定250
 2 A い” 42.5×37.5



335 現代美人集第二輯 ほたる
 350,000円
 深水区 1934 限定250
 2 A い” 43.5×38



334 現代美人集第一輯 蛭狩
 300,000円
 深水区 1931 限定250
 2 A い” 43×38



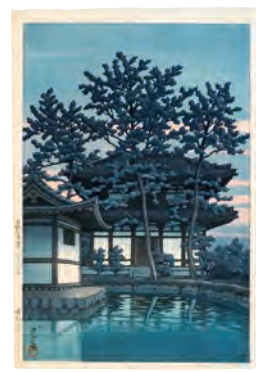
333 現代美人集第二輯 紅梅
 280,000円
 深水区 1933 限定250
 2 A い” 43×38



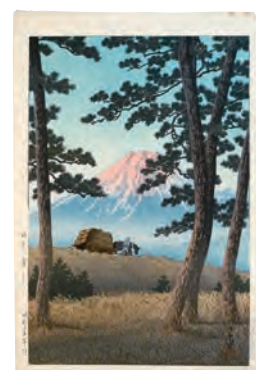
340 虹 1,500,000円
 深水画 渡辺版画 1921 2 B” ろ 退色少 41×24



337 旅みやげ第三集 出雲松江(曇り日) 380,000円
 2 巴水画 渡辺版画 1924
 B 画 39・2×26・5
 ろ



338 喜光寺(奈良県) 98,000円
 2 巴水画 渡辺版画 1650
 B 画 39・5×26・5
 ろ



339 田子浦の夕 98,000円
 2 巴水画 渡辺版画 1940
 B 画 40×30
 ろ



344 土浦の朝 190,000円
 巴水画 渡辺版画 1931
 2 B ろ 39×26.6



343 飛騨釜ヶ嶽 220,000円
 巴水画 渡辺版画 1933
 2 B ろ 39×35.7



342 目黒不動堂 120,000円
 巴水画 渡辺版画 1931
 2 B ろ 39×26.3



341 駿河由井 170,000円
 巴水画 渡辺版画 1933
 2 B ろ 39×26.4



346 北海道洞爺湖
 2 巴水画
 B 渡辺版画
 ろ 39×26
 × 26・3
 180,000円



347 北海道大沼公園
 2 巴水画
 B 渡辺版画
 ろ 39×3
 × 27・3
 × 27
 200,000円



348 赤坂弁慶橋
 2 巴水画
 B 渡辺版画
 ろ 39×27
 × 27
 220,000円



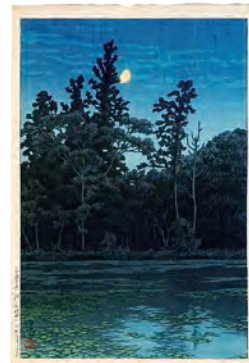
351 月の清澄園
 後刷 2
 巴水画 2
 B 渡辺版画
 ろ 49×26
 × 26・5
 70,000円



345 真昼 1,400,000円
 深水画 渡辺版画 1917 2 A ろ 33×23.2



350 時雨のあと
 2 巴水画
 B 渡辺版画
 ろ 38×26
 × 26・5
 60,000円



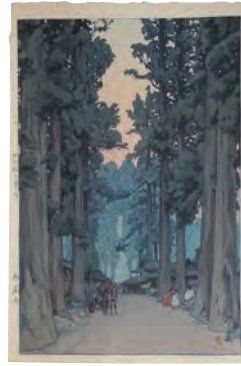
349 三宝寺池(石神井)
 2 巴水画
 B 渡辺版画
 ろ 39×26
 × 26
 360,000円



355 奈良 80,000円
吉田博画 1938
自刷 2 B ろ
41×27



354 東照宮 80,000円
吉田博画 1937
自刷 2 B ろ
41×27



353 杉並木 80,000円
吉田博画 1935
自刷 2 B ろ
40.3×27



352 床場(神奈川子安濱所見) 150,000円
笠松紫浪画 渡辺版画 1931
2 B ろ 39×26.3



359 近江八景 雪の堅田浮見堂 250,000円
光逸画 渡辺庄三郎版
1934 2 B ろ 39×26



358 比良の暮色 200,000円
光逸画 1936 2 B ろ
渡辺庄三郎版 38.5×26



357 本牧十二天 150,000円
光逸画 1931 2 B ろ
渡辺版画 39×26



356 明石の濱 50,000円
光逸画 1934(後刷)
渡辺版画 2 B ろ
裏テープアト 40×26.5



362 藤之庭 90,000円
吉田博画 自刷 1935
2 B ろ 27.3×40.5



361 カンチエンジャンガ 80,000円
吉田博画 自刷 1931 2 B ろ”
左上テープアト 27.5×40.5



360 伊豆の三津 170,000円
巴水画 渡辺庄三郎版
1941 2 B ろ 27×40



365 松島双子嶋 220,000円
巴水画 渡辺庄三郎版
1933 2 B ろ 26×39



364 伊豆堂ヶ島 230,000円
巴水画 渡辺庄三郎版
1937 2 B ろ 27.5×40



363 鳴澤之富士 120,000円
巴水画 渡辺庄三郎版
1936 2 B ろ 36.3×39.5



369 料理屋の夜 80,000円
吉田博画 自刷 1933
2" B" ろ" 40×27.5



368 猿澤池 85,000円
吉田博画 自刷 1933
2 B ろ 41×27



367 大阪城 80,000円
吉田博画 自刷 1935 2 B ろ"
上部テーブアト 41×27.5



366 桜八題 弘前城 90,000円
吉田博画 自刷 1935
2 B ろ 40×27



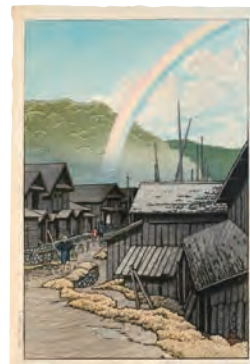
373 大宮氷川公園 100,000円
巴水画 渡辺版画 1930
2 B ろ" 汚少々 39×26



372 品川 250,000円
巴水画 渡辺庄三郎版
1931 2 B ろ 39.5×26



371 築地本願寺之夕月 220,000円
巴水画 渡辺庄三郎版
1936 2 B ろ 35×24.5



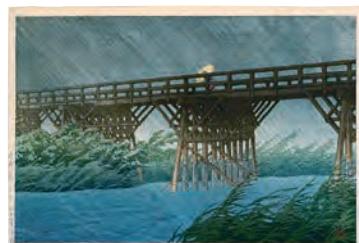
370 青森県 蟹田 240,000円
巴水画 1933
2 B ろ 38.5×26.3



376 岩手県鉛温泉 200,000円
巴水画 渡辺版画 1885
2 B ろ" 26.5×37.5



375 讃岐海岸寺の濱 290,000円
巴水画 渡辺版画 1934
2 B" ろ" 26×39.4



374 今井橋之夕立 380,000円
巴水画 渡辺版画 1932
2 B ろ 36×39.2



379 岡山城 160,000円
巴水画 渡辺版画 1934 2 B ろ 43×30.5



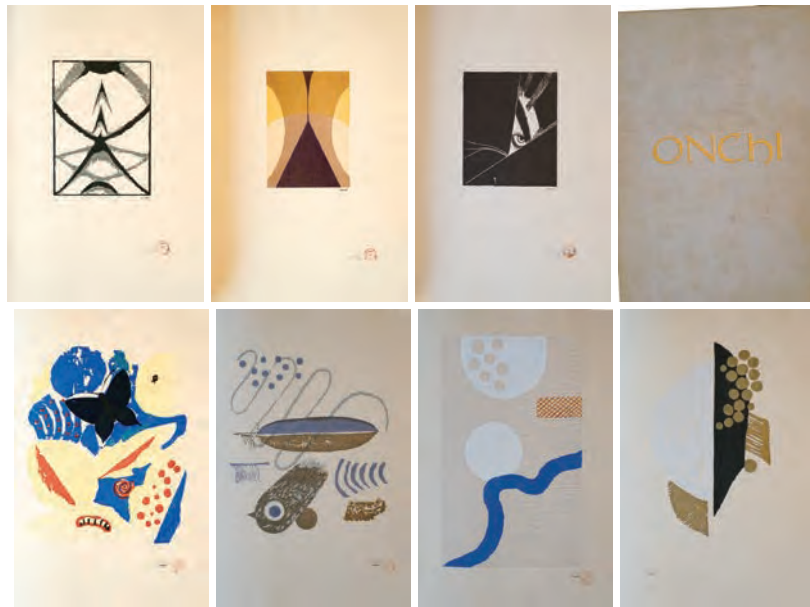
378 小さな職人 すみれ売り 80,000円
藤田嗣治画 1960 2 B" ろ" 19×19



377 小さな職人 石研ぎ職人 100,000円
藤田嗣治画 1960 2 B ろ 19×19



380
花菖蒲圖譜
 三好 学著 芸艸堂
 4冊揃 (解説欠) 1921
 B ろ 31×22・2×1.5×4
 380、000円



381
恩地孝四郎版画
 形象社 HC10部限定本
 小口木版7葉 革装 1975
 37×26×6 2Bろ
 300、000円



382 **書窓版画帖十連聚** 650,000円
 一磨・運一・千帆・孝四郎・武雄・澄生・英・亮・準一郎 アオイ書房
 9冊揃 1942 限定250 オリジナル版画入 2 B ろ 27×21×9