



253 賢女八景  
国芳画 8枚揃 1845 2・B・ろ 38×13×8

1,400,000円



255 當世娘評判記  
豊国画 3枚続 1840s 2・B・ろ 37×25×3

120,000円



254 二美人  
湖龍画 柱絵 1790s 2・C・ろ 裏打 65×11

220,000円



256 當世艶姿拾形之図  
政演画 1781 2・C・ろ  
26・5×19 260,000円



257 婢女於竹之記 20,000円  
国芳画 1850s  
2・B・は 36×23



258 孝貞女鑑 35,000円  
貞秀画 1842s  
2・B・ろ 37×25



259 お竹大日如来由来 65,000円  
国芳画 1850s  
2・B・ろ 6×25



260 婢女於竹之説 15,000円  
豊国画 1850s  
2・C・は 36×24



261 下女如来 25,000円  
国芳画 1850s  
3・C・は 37×25



262 妙でん十六利勤 56,000円  
国芳画 1845s  
2・B・ろ” 37×25



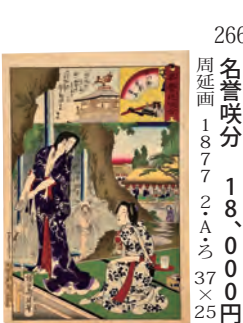
263 座敷図 25,000円  
国貞画 2枚 1820s 2・B・ろ” 39.5×26×2



264 澤村 坂東 市村 河原崎 30,000円  
国周画 3枚続 1867 2・B・ろ 裏打 36×24×3



265 妙でん十六利勤 35,000円  
国芳画 1845s  
2・B・ろ” 36×25



266 名誉味分 18,000円  
周延画 1877 2・A・ろ” 37×25



267 独息子に娘八人 65,000円  
国芳画 2枚続 1850s 2・B・ろ” 36×25×2



268 行列高縄ノ賑ひ 30,000円  
芳幾画 3枚続 1860 2”・B・ろ” 36×25×3



269 今様婦七變人 65,000円  
国芳画 2枚続 1850s 1・A・い 中折 裏打 37×25×2



270 女中乳母御母公人口入所 35,000円  
国芳画 2枚続 1858 2”・C・は” 37×25×2



271 およし 熊坂 14,000円  
豊国画 2枚続 1855 2・B・は 36×25×2



272 市川 岩井 35,000円  
芳幾画 2枚 1859 2・B・ろ 37×25×2



273 おそめ お路く おさく 貞昌 35,000円  
芳瀧画 4枚 1870s 2・B・ろ 綴六2ヶ 26×18.5×4



274 女今川姿合  
10,000円  
国芳画 1844  
2"・B"・は  
36×25



275 為朝誉十傑  
28,000円  
国芳画 1850s  
2・B"・ろ  
36×24



276 見盾十二史  
30,000円  
国芳画 1842s  
2・B"・ろ"  
37×25



277 徳川時代貴婦人之図 22,000円  
周延画 3枚続 1896 1・B"・ろ"  
左図にシミ 37×25×3



278 婦人諸禮式乃図 婚礼 35,000円  
周延画 3枚続 1899 2・B"・ろ 左図汚少々  
37×25×3



279 倭風俗女禮式 35,000円  
周延画 3枚続 1892 2"・B"・ろ 弱中折  
38×25×3



280 當世装五彩色紋 16,000円  
国政画 3枚続 1878 2・B"・ろ" 薄裏打  
36×24×3



281 見立名婦六勇撰 25,000円  
国周画 3枚続 1884 2・B"・ろ  
37.5×25×3



282 庭 25,000円  
国貞画 1820s  
2"・B"・ろ"  
39×26



283 日本名女咄 15,000円  
周延画 2枚続 1894  
2・B"・ろ" 裏打 35×23×2



284 鹿児島征討紀聞 40,000円  
周延画 3枚続 1877 2・B"・ろ" 37×25×3



285 新版宿下遊樂双六 70,000円  
国貞画 1860 2・B・ろ<sup>シ</sup>ミ少女 60×73



286 娘諸藝出世雙六  
虫損少々  
広重画 1843 100,000円  
62×45 2”・B”・ろ



287 婦人一代出世壽吉六  
芳藤画 1850s 50,000円  
3・B”・は 袋附 71×51



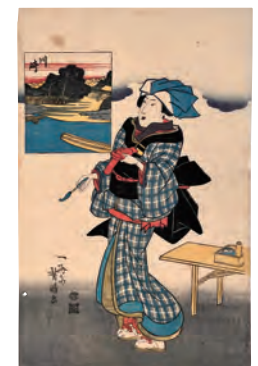
288 江戸町壱丁目金瓶楼之図 20,000円  
国政画 3枚続 1871 2・B・ろ 37×25×3



289 大湊寶の入船  
貞虎画 1820s 35,000円  
2・B”・ろ 37×26



290 新よし原仲の町さくらの紋日 45,000円  
芳員画 3枚続 1859 2”・B”・ろ 側に折 36×25.5×3



291 川崎  
36 芳晴画 1844 18,000円  
×24 2”・B”・ろ



292 足利源氏の内 大井川花揃 78,000円  
国周画 3枚続 1861 2・C・は 37×25×3



293 品川  
36 芳晴画 1844 18,000円  
×24 2”・B”・ろ



294 芝公園地丸山御遊覧之図 18,000円  
国明画 3枚続 1880 3・B・ろ” 37×24×3



295 皇太后宮様皇后宮様紅葉御遊覧之図 25,000円  
房種画 3枚続 1879 2・B・ろ” 37×25×3



296 開花御遊覧之図 25,000円  
周延画 3枚続 1880s 2・B・ろ” 37×25.5×3



297 隅田川櫻遊覧之図 25,000円  
国重画 3枚続 1879 2・B・ろ” 左図側弱折 37×25×3



298 東京名所之内浅草金龍山ノ図 20,000円  
広重画 3枚続 1879 2・B・ろ” 36×24×3



299 東京名所従上野公園不忍池 23,000円  
広重画 3枚続 1881 2・B・ろ” 35×24×3



300 春色和歌之宴会 25,000円  
房種画 3枚続 1878 2”・B・ろ” 37×25×3



301 東京名所九段坂上靖国神社之真図 35,000円  
広重画 3枚続 1880 2”・B・ろ” 36×234×3



302 見立隅田川夕涼 38,000円  
豊国画 3枚続 1861 2・B”・は シミ少女 36×25×3



303 東都隅田川夜櫻 85,000円  
広重・国周画 3枚続 1862 3・B”・は 36×25.5×3





304 新撰江戸名所 20,000円  
 芳虎画 1855 2”・B”・は  
 中折 25×37



305 隅田川遠鏡 60,000円  
 豊国画 3枚続 1850s 2・B・ろ” 虫穴補修少 37×25×3



306 東京開花名勝ノ内 38,000円  
 狂斎・孟齊画 1870s 2・B・ろ  
 37×25



307 東京名所之内不忍の競馬 15,000円  
 国直画 1885 3・B”・ろ” 37×24



308 隅田川に見る夕立 55,000円  
 豊国画 3枚続 1857 2・B・ろ 36×25×3



309 隅田川夕景 65,000円  
 豊国画 3枚続 1855 2・A・ろ 35×25×3



310 江戸百景 580,000円  
 市中繁栄七夕祭  
 広重画 1857 2・B・ろ 37×24・5



311 隅田川の夜桜 60,000円  
 国芳画 3枚続 1850s 2・B”・ろ” 側折少々 35.5×25×3



312 江戸の花 名勝會・名物會 700,000円  
 広重・豊国・狂斎他画 目録共71枚揃 1862s 2・B・ろ 35.5×25×71



313 東京浅草橋 貴賊士女老少上橋通行絡絆交加之図 65,000円  
国輝画 3枚続 1874 2・B・ろ” シミ少々 38×25×3



314 東京名所第一霊場浅草金龍山観世音境内の図 15,000円  
広重画 3枚続 1879 2・B・ろ” 36×24.5×3



315 東京名所之内赤坂紀尾井阪之図 30,000円  
静斎画 3枚続 1878 2・B・ろ” 37×25×3



316 東京浅草観世音 公園地 瓦屋新築繁盛・・・ 25,000円  
三浦武明画 3枚続 1886 2・B・ろ” 36×24×3



317 浅草金龍山観音之由来 55,000円  
広重画 3枚続 1890 2・B・ろ” 裏打 36×25×3



318 東京名所下谷ステーション蒸気車之図 95,000円  
国利画 3枚続 1878 2・B・ろ” 37×25×3



319 東京風景両国代地富士見の渡し 58,000円  
小国政画 3枚続 1893 2・B・ろ” 37×25×3



320 尊都三十年祭二重橋の図 10,000円  
延一画 3枚続 1890s 3・B”・は” 37×25×3



321 東京日本橋ハウス之遠景 45,000円  
孟齊画 3枚続 1885s 2・B”・ろ” 36×25×3



322 尊都三十年祭之図 16,000円  
綱島亀吉 3枚続 1897 2・B・ろ” 37.5×25.5×3





323 東都上野花見 50,000円  
広重画 3枚続 1859 2・B・ろ” 補修少々 37×25×3



324 向ふ島之春乃景 85,000円  
豊国画 3枚続 1855 2・B・ろ 36×25×3



325 東京府呉服橋南通遠景之図 58,000円  
国輝画 3枚続 1865 2・B・ろ” 36×25×3



326 東京名所繁栄之内江戸橋之図 85,000円  
国政画 3枚続 1875 2・B・ろ” 側折少 36×25×3



327 東京駿河町三ッ井正写之図 80,000円  
芳虎画 3枚続 1874 2・B・ろ” シミ少々 37×25×3



328 東京名所宝町三井富士遠景 55,000円  
国政画 3枚続 1874 2・B・ろ” 37×25×3



329 海運橋通兜町為替座略図 80,000円  
一景画 3枚続 1871 2・B・ろ” シミ少々 37×25×3



330 東都日枝大神祭禮練込之図 200,000円  
芳藤画 3枚続 1880s 2・B・ろ” 側折少 キズ少 36×23×3



331 上野公園御幸之図 46,000円  
勝木吉勝 3枚続 1889 3・B・ろ 37×24×3



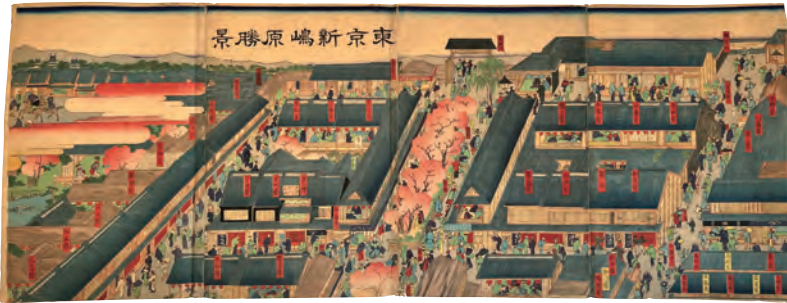
332 金龍山浅草寺之図 65,000円  
松本平吉画 3枚続 1883 1・B・ろ 側折 36×24×3



333 安政巳卯十一月二十三日两国橋渡初之図 60,000円  
国芳画 3枚続 1855 2・ろ”・は 37×26×3



334 東京開花名勝ノ内 38,000円  
狂斎・周義画 1870s  
2・B・ろ 37×25



335 東京新島原勝景 60,000円  
国輝画 4枚 1869 2・B”・は 38×25×4



336 東京開花名勝ノ内 38,000円  
狂斎画 1870s  
2・B・ろ 37×25



337 成田山開帳富ヶ岡花盛ノ図 53,000円  
國貞画 3枚続 1856 2・B・ろ 36×25×3



338 東京開花名勝ノ内 38,000円  
狂斎画 1875  
2・B・ろ 37×25



339 名君宇都宮御奇難之図 30,000円  
孟齊画 3枚続 1870s 2・B”・ろ 虫穴少女 36×24×3



340 日本橋電信局 20,000円  
国輝画 1875  
3・B・ろ 35×23



341 濡衣女鳴神  
 2・豊国画 1855  
 B・B・ろ 38×26  
 20,000円



343 東都三十六景之内 両国  
 2・豊国画 1863  
 B・B・ろ 36×25  
 15,000円



345 開花名勝図之内新橋発車  
 3・国利画 1875  
 B・B・に 36×24  
 10,000円



347 志ん板車つくし  
 3・春重画 1878  
 B・B・ろ 36×24  
 10,000円



342 東京両国夕涼光景 100,000円  
 豊国画 3枚続 1840s 2・B・ろ” シミ少女 37×26×3



344 東京府通町ヨリ呉服橋之遠景 50,000円  
 芳藤画 3枚続 1868 2・B・ろ 37.5×25×3



346 汐留鉄道蒸気車通行之図 100,000円  
 一景画 3枚続 1871 2”・B・ろ” 37×25×3



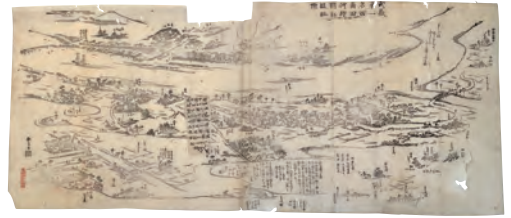
348 東都両国橋渡初壽之図 85,000円  
 重宣画 3枚続 1855 2・B・ろ シミ少女 37×25×3



349 横須賀港一覽図 40,000円  
西村松之助編撰 1879 袋附 37×52



350 横須賀明細式覽図 80,000円  
1884 36.5×48



351 武蔵第一名所角田河繪図竝故跡附 60,000円  
木板墨刷 1830s 30×70



352 横須賀港一覽図 80,000円  
西村松之助蔵版 1879 裏打 38×53



353 嘉永三新潟真景之写 10,000円  
肉筆 1850 裏打 27×39



354 東京名所浅草観世音 10,000円  
清水嘉兵衛 1880 2・B・ろ 25×34



355 能楽百番 140,000円  
耕魚画 121枚 1890s 2・B・ろ  
数枚にシミ少々 26×38×121



356 江都名所合 250,000円  
国周画 21枚 1867 2・B・ろ”  
8枚中折 11枚薄裏打  
36×24×21



357 二月九日神奈川台ニテ望図 50,000円  
肉筆 1865s 29×40



358 横浜海岸フランス役館之景 100,000円  
広重画 3枚続 1871 2"・B・ろ" 汚少々 36.5×24.5×3



359 西湖之八景武之金沢模写図 60,000円  
北尾重政筆 1820s 木板彩画 3"・B"・ろ" 33×46



360 横浜佛国役館之図 120,000円  
国輝画 3枚続 1871 2"・B"・ろ" 37×25×3



361 東都名所見物異人  
貞秀画 2"・B"・ろ" 1870, 000円  
1861 37×25



362 富士詣独案内 280,000円  
橋本玉瀾画 3枚続 1859 2"・B"・ろ" 裏打 37×26×3



363 東海道名所之内横浜風景 40,000円  
貞秀画 1860 2"・B"・ろ" 耳汚少 24×37



364 富士の裾野巻狩之図 35,000円  
貞秀画 3枚続 1850s 2"・B"・ろ" テズレ少 36×24.5×3



365 信濃国川中島大合戦 75,000円  
国孝画 3枚続 1863 2"・B・ろ 37×25.5×3



366 掛川 30,000円  
北斎画 1805s 3・B"・ろ" 13×17



367 頼朝公大井川行列図 55,000円  
芳幾画 3枚続 1863 2・B・は 薄裏打 36×25×3



368 東海道 大磯 35,000円  
北斎画 1808s 2・B"・ろ" 中折 22×16



369 源頼朝公鷹野ノ図 52,000円  
国安画 3枚続 1820s 2"・B・ろ 37.7×26×3



370 大日本余州之内 越前 10,000円  
豊国画 1845 2・B"・は 35×25・5



371 箱根靈験壁ノ仇討 85,000円  
國貞画 3枚続 1820s 2・B・ろ 38×25.5×3



372 澤村 中村 38,000円  
芳幾画 2枚続 1865 2・B・ろ 薄裏打3 6×25×2 (50)



373 大日本海陸名所図會

貞秀画 6枚続 1864 2・B・ろ” 中折 虫損 裏打 37×24.5×6

78,000円



374 萬国景品伝聞摸写集張交画  
綿屋喜兵衛版  
2・B・ろ” 38×26  
40,000円



375 和列如意輪堂合戦

春亭画 3枚続 1820s 2・B・ろ 38×25.5×3

85,000円



376 調練足並略図

作者不詳 1860s 袋附 2・B・ろ  
虫損少女 37×50

45,000円



377 和田合戦図

豊国画 3枚続 1858s 2”・B・ろ” 38×26×3

65,000円



378 東海道五十三對  
国芳画  
2・B 画  
ろ” 1820s  
37×25  
40,000円



379 赤松水攻之図

芳虎画 3枚続 1850 2・B・ろ 38×25.5×3

60,000円



380 行平公須磨乃浦遊覽之図 50,000円  
国貞画 3枚続 1845 2・B・ろ” 右図下部補修少 38×26×3



381 長崎丸山 50,000円  
広重・豊国画 3枚続 1861 3・B・ろ” 綴穴 シミ汚れ少 36×25×3



382 大日本帝国造営御所之図 25,000円  
加藤兵太郎著 3枚続 1880s 2・B”・ろ” 36×23×3



383 高田馬場仇討之図 20,000円  
国輝画 3枚続 1881 2・B”・ろ” 37.5×25×3



384 東都三十六景之内 亀戸萩寺・高縄・不忍乃池・深川八幡 40,000円  
国周画 4枚 1845s 2・B・ろ” 36×25×4



385 両国夕涼之図 20,000円  
国芳画 2枚 1820s 2・B・ろ” 上部補修 39×26×2



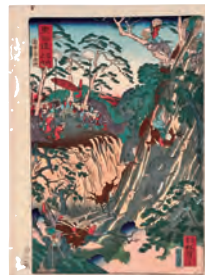
386 三保の松原 18,000円  
2・B・ろ 36×24



387 平松山の麓 16,000円  
広重画 1875s



388 東海道名所改正道中記 田子ノ浦 16,000円



389 箱根山中猪狩 28,000円  
狂斎画 1863  
2・B・ろ 35×25



390 東海道之内 藤之社走馬 60,000円  
芳艷画 2枚続 1862 2・B・ろ 37×24×2



391 亀山・関駅 18,000円  
1860 2・B・ろ 37×26



392 京都・五条橋 18,000円  
2・B・ろ” シミ少 38×26



393 吉原・蒲原 23,000円  
2・B・ろ 38×25



394 東海道上膝栗毛次馬 赤坂・藤川 17,000円  
芳幾画 2・B・ろ 38×26



395 岡崎 26,000円  
狂斎画 1863  
2・B・ろ” 35×25



396 羅生門之古図 26,000円  
狂斎画 1863  
2・B・ろ” 35×24





397 東海道遊歴雙六 180,000円  
 広重画 1850s 2・B・ろ 50×72



398 外佐久良田勇氣之朝忠臣勇士戦之図 28,000円  
 芳虎画 3枚続 1874 2・B・"ろ" 折少  
 35×24.5×3



399 粟津晴嵐・矢橋帰帆 10,000円  
 忠廣画 2・B・"ろ"  
 23×17



400 貴女黒木壳 20,000円  
 國貞画 1861  
 2・B・ろ  
 37×25



401 歌仙玉川 20,000円  
 貞秀画 1845  
 3・B・"ろ"  
 35×23



402 松本・山本長短鎗試合之図 48,000円  
 貞秀画 3枚続 1850s 2・B・ろ 裏打  
 36×25×3 (72)



403 太平記兵庫合戦 50,000円  
 国芳画 3枚続 1850s 2・A・ろ 37×25×3



404 神功皇后三韓征伐随就給之図 37,000円  
 貞秀画 3枚続 1856 3・B・"ろ" 37×25×3



405 近江八勇の内 濡衣女鳴神 160,000円  
 豊国画 8枚揃 1858 2・A・ろ 36.4×25×3



406 源氏見立八景の内 140,000円  
 豊国画 7枚 1858 2・A・ろ 36×25×7



407 本朝水滸伝剛勇八百人一個 150,000円  
国芳画 1820s 2・B・ろ 35×25



408 本朝水滸伝剛勇八百人一個 120,000円  
国芳画 1820s 2・B・ろ 35×25



409 六様性国芳自慢先勝 80,000円  
国芳画 1860 2・B・ろ 右中欠落少 35×25.5



410 多門丸正行 80,000円  
国芳画 1850s 2・B・は 中折・欠落少 35.4×26



411 漢楚軍談 漢の高祖 350,000円  
国貞画 1820s 2・B・ろ 35×25



412 和漢武勇鑑 120,000円  
国芳画 1820s 2・B・ろ 35×25



413 武田勝千代丸 200,000円  
国芳画 1850s 2・B・ろ 35×24



414 桃太郎 雷退治 100,000円  
国芳画 1850s 2・B・ろ 35×24



415 六様性国芳自慢赤口 60,000円  
国芳画 1860 2・B・ろ 側折 35×24



416 在柄平太 150,000円  
春亭画 1820s  
2・C・に 中折欠落少  
35×23



417 源義仲四天王トりに木曾の奥山似天狗を退治す 150,000円  
春亭画 3枚続 1820s 2・B・に 欠落 35×24×3



418 本朝水滸伝剛勇八百人一個 250,000円  
国芳画 1820s  
2・B・ろ” 250,000円  
35×24



419 任客日本魂めい迷府大猛勇頭 500,000円  
狂斎画 3枚続 1864 2・B・ろ” 35×24×3



420 義経・景時 60,000円  
広重画 1820s  
2・B・ろ” 60,000円  
35×23



421 列小田井合戦 35,000円  
国芳画 3枚続 1850s 2・B・は 中図側折 35×25×3



422 弁慶・正俊 60,000円  
広重画 1820s  
2・B・ろ” 60,000円  
35×23



423 山崎大合戦之図 35,000円  
芳年画 3枚続 1864s 2・B・は 側折 35×25×3



424 大島十二景之内 乳搾る家 55,000円  
 深水彩画 渡辺版画 1947 2・B・ろ 29×42



425 大島十二景之内 夏の三原山 58,000円  
 深水彩画 渡辺版画 1947 2・B・ろ 29×42



426 大島十二景之内 風 58,000円  
 深水彩画 渡辺版画 1947 2・B・ろ” ヤケ少々 29×42



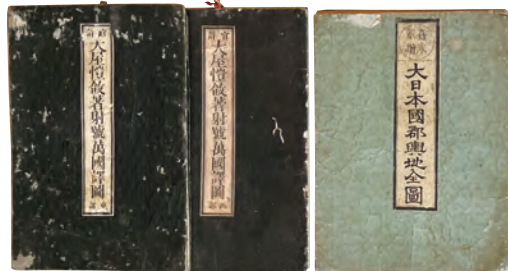
427 セルベスマカツサル 48,000円  
 深水彩画 渡辺版画 1947 2・B・ろ” 28×38



428 新製輿地全図 100,000円  
 竹口貞齋・杉田祐齋同鑄 眞作省吾謹識 一卷 1844s 35×118



429



433



435



439

- 429 掌中萬国輿地全図 40,000円  
 石田松雅堂藏 雪江齊銅鑄 彩画 28×36
- 430 掌中輿地萬国全図 20,000円  
 石田松雅堂藏版 彩画 虫損少 29×36
- 431 萬国輿地全図 20,000円  
 彩画 虫損・手ズレ 27×36
- 432 暗射地図第二 西半球之部 10,000円  
 石田忠兵衛 村上吉次郎銅鑄 1885 彩画 64×49
- 433 大日本国郡輿地全図 20,000円  
 蔦屋吉藏 1850s 彩画 72×143
- 434 官許大屋檜? 著射号萬国譯図 東部・西武 30,000円  
 石川県学校藏 2舗 1880s 彩画 105×98
- 435 改正越後国細見図 10,000円  
 木板墨刷 シミ少々 56・41×115
- 436 神戸兵庫實測新図 10,000円  
 村松愿之助 1888 36×48
- 437 岡山県市町村制区域三国全図 20,000円  
 山本真一郎著 銅版彫刻者藤井幸三郎 1889 98×73
- 438 九州南部五ヶ国図 10,000円  
 着彩 1885s 107×73
- 439 改正新刻横濱案内絵図 80,000円  
 五葉舎万壽図書 佐野屋富次郎板 彩画 1870 50×73
- 440 武蔵国全図 30,000円  
 菊池脩藏版 玉蘭画 1856 彩画 110×127
- 441 長野県管内信濃国全図 20,000円  
 酒井捨彦編 1891 着彩 袋附 94×69



442 清澄橋  
 26・5×39 巴水画 渡辺木板  
 1931 2・B・ろ  
 850,000円



443 柏原之雪  
 吉田博 1927 2・B・ろ” シミ少々  
 27×40 100,000円

444 ボート  
 吉田博 5枚揃 解説欠 2・B・ろ” 2枚余白にシミ少々  
 31×24×5 40,000円



445 深水画  
 1927 2・B・ろ” 裏面試作印  
 41×26 60,000円

446 湯上り  
 平野白峰画 後摺 1932  
 2・B・ろ” 右上部シワ少々  
 39.5×28 38,000円

447 熱海錦浦  
 巴水画 渡辺木板 2・B・ろ  
 1940 39×26 280,000円



448 新絵頼朝甲富士之巻狩之図 85,000円  
国安画 1818s 2・B・ろ 23×37



449 源頼朝公上洛之図 60,000円  
広重画 3枚続 1859 2・B・ろ” 36×25×3



450 和国景夕頼朝公富士野牧狩之図 380,000円

昌榮堂昌榮画 1795s 2・B”・ろ”  
シミ少々 34×47



451 頼朝公平家追討之図 45,000円  
芳宗画 3枚続 1866s 2”・B・ろ” 38×25×3



452 頼朝公参内之図 100,000円  
広重画 3枚続 1863 2・B・い 37×25×3 (76)



453 建久六年源頼朝卿上京之図 80,000円  
広重画 3枚続 1862 2・B・ろ” 37×26×3



454 頼朝公行列之図 85,000円  
貞秀画 3枚続 1860s 1・A・ろ 37×26×3