



1 武州杉田の梅林

800,000円

広重画 3枚続 1852 2・B・ろ 36×25×3



2 月下唢笛 藤原保昌

3,600,000円

芳年画 3枚続 1883 2・B・ろ 36×25×3



3 魯智深爛醉打壞五臺山金剛神之図  
 芳年画 縦2枚続 1887 2・B・ろ 37・500、000円



4 東錦浮世稿談 伊東花漣  
 80,000円  
 芳年画 1867  
 2・B・ろ 36×25



5 頼朝公大井川行列之図 180,000円  
 芳年画 3枚続 1870s 2・B・ろ” 縦穴少々 37×25×3



6 東海道大井川風景之図 180,000円  
 芳年画 3枚続 1877s 2・B・ろ” 裏打 37×25×3(70)



7 東京府中橋通街之図・其二東京府京橋之図 250,000円  
 芳年画 3枚続 二組 (9枚続内) 1877s 2・B・ろ 37×25×3・36×24×3 (裏打ち)



8 義経八島勝軍帰陣之図 95,000円  
 芳藤画 3枚続 1853 2・B・ろ 37×25.5×3



9 本朝忠孝鑑 120,000円  
 芳年画 4枚 1881 2・B・ろ 37×24.5×4



10 富士の御狩之図 280,000円  
 清峯画 3枚続 1820s 2・B・ろ 38×26×3



11 和列如意輪堂合戦 85,000円  
 春亭画 3枚続 1825s 2・B・ろ 38×25×3



12 祐天不動の長剣を呑む図

芳年画 3枚続 1885 2・A・い 36×24.5×3

700,000円



13 平清盛炎焼病之図

芳年画 3枚続 1883 2・A・い 36×24.5×3

800,000円



14 日蓮上人石和河にて鵜飼の迷魂を濟度したまふ図

芳年画 3枚続 1883 2・A・い 36×24.5×3

600,000円



15 一の谷合戦逆落之図 190,000円  
舟調画 1790s 2"・B"・ろ シミ少々 26×39



16 足柄山得公時図 95,000円  
国貞画 3枚続 1820s 2"・B"・は 右図下部欠落少々 37×25×3



17 和国景夕頼朝公富士野牧狩之図 380,000円  
栄昌画 1790s 2"・B"・ろ" シミ少々 裏打 34×47



18 舍那王僧正ヶ谷学兵術ノ図 140,000円  
國貞画 1830s 3枚続 2"・B"・ろ" 補修少々 37×26×3



19 隅田川筏渡ノ図 98,000円  
国芳画 3枚続 1860s 2"・B"・ろ 36.5×25×3



20 建久六年源頼朝卿上京之図 80,000円  
広重画 3枚続 1862 2"・B"・ろ 36.5×25.5×3



21 木曾義仲 巴女 和田義盛 240,000円  
豊国画 3枚続 1840s 2"・A"・ろ 39×26×3



22 新板一ノ谷合戦 75,000円  
春亭画 3枚続 1820s 2"・B"・ろ" 38×26×3



23 天満宮御一代記 三幅對 160,000円  
作者不詳 3枚続 1820s 2"・B"・ろ" 39×25×3



24 豆州石橋山鷹之崖ニ源頼朝主従七騎卧木之中ニ隠ル図 90,000円  
国芳画 3枚続 1850s 2"・B"・い 39×26×3



25 渡邊ノ綱 270,000円  
英泉画 1810s 2・B・ろ 38×26



26 渡邊綱 150,000円  
春亭画 1820s 2・B・ろ” 36×24.5



27 鷹狩り (仮題) 400,000円  
歌磨筆 1810s 2・B・ろ” 38×25



28 源頼光朝臣 60,000円  
英泉画 1830s 2・B・ろ 35×24



29 金太郎 700,000円  
清長画 1783s 2・A・ろ 39×26



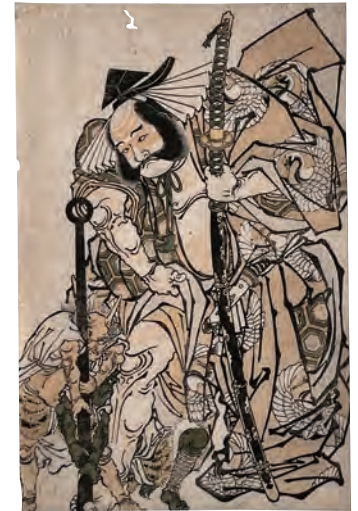
30 桃園義希契之図 600,000円  
歌磨画 1790s 2・B・ろ” 36×25



31 本朝水滸伝豪傑八百人1個 250,000円  
國芳画 1830s 2・B・ろ 39×26



32 本朝水滸伝剛勇八百人一個 380,000円  
國芳画 1850s 2・B・ろ” スレ・汚れ少々 38×25



33 朝比奈と鬼 150,000円  
清長画 1780s 2・C・は 補修少々 37×25



34 誠忠義士・義心伝

国芳画 52枚 1850s  
37×26×52

2・B・は

1,300,000円

下部汚れ少々



35 軍法八陣略図 90,000円  
貞秀画 3枚続 1850s  
2・B・ろ 37×25.5×3



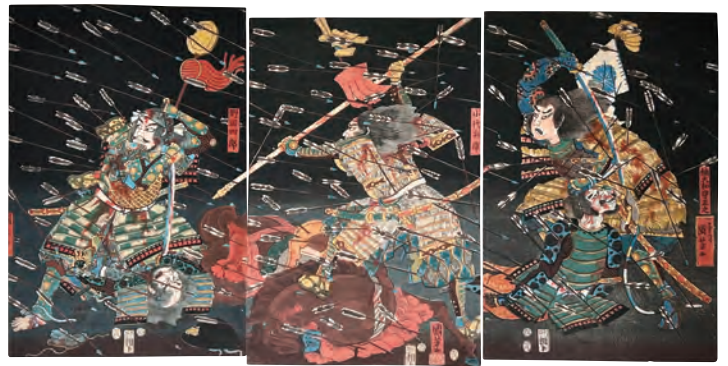
38 軍法八陣略図 70,000円  
貞秀画 3枚続 1850s  
2・B・ろ” 37×25×3



36 足利尊氏評定之図 90,000円  
国芳画 3枚続 1850s 2・B・ろ 36.5×25×3



37 北国大合戦 65,000円  
国芳画 3枚続 1853 2・B・ろ” 上部に綴穴少女 37×25×3



39 四条縄手の戦い 150,000円  
国芳画 6枚続の内左3枚続 1857 2・B・ろ 35×24×3



40 源義経蝦夷渡海ノ図 120,000円  
芳虎画 3枚続 1843 2”・B”・ろ 37×25.5×3



41 釋尊佛法御修行之画図 250,000円  
貞秀画 3枚続 1863s 2・B・ろ 虫穴少々 37×26×3



42 義経十九臣図 70,000円  
国満画 3枚続 1862 1・A”・ろ 36×26×3



43 頼朝公行列之図 85,000円  
貞秀画 3枚続 1860s 1・A・ろ 37×26×3



44 越後国上杉景勝家督争合戦 70,000円  
国輝画 3枚続 1868 3・B・は 虫穴少々 37×25×3



45 大調練之図 130,000円  
貞秀画 3枚続 1866 2・B・ろ 37×25×3



46 川中島軍記之図 95,000円  
貞秀画 3枚続 1860s 2・A・ろ 36×25×3 (74)



47 讚州屋嶋源平大合戦之図 80,000円  
芳虎画 3枚続 1850s 2・B・ろ 裏打 36×25×3(74)



48 源義経一谷裏手の図 80,000円  
芳員画 3枚続 1853 2・B・ろ 37.5×26×3



49 鎮西八郎為朝鬼夜叉を案内者として島々へ… 80,000円  
芳虎画 3枚続 1850s 3・B・ろ 36×25×3



50 北條九代記鴻之墓合戦 70,000円  
芳虎画 3枚続 1852 2・B・ろ 37×25.5×3

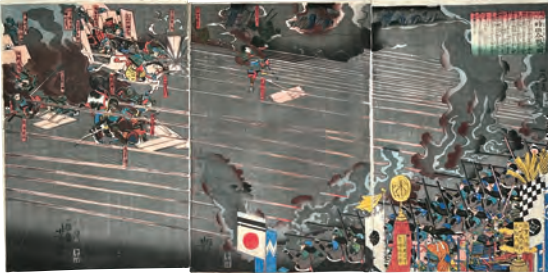




51 建武二年新田足利三井寺合戦 70,000円  
芳員画 3枚続 1854 2・B・ろ” 38×26×3



52 善知安方忠義伝 350,000円  
芳虎画 3枚続 1863 2・A・い 37.5×25.5×3



53 和田・上杉時田合戦 80,000円  
芳虎画 3枚続 1850s 1・A・ろ 38×25×3



54 義経蝦夷渡之図 80,000円  
芳虎画 3枚続 1850s 2・B・ろ 36×24.5×3



55 太平記英雄鑑 75,000円  
芳虎画 3枚続 1865 2・B・ろ 37×25×3 (74)



56 源四大将免勅令近江国高島山盗首保輔為退治 70,000円  
芳虎画 3枚続 1864 2・B・ろ 36×24×3



57 富士川合戦猿之助初陣高名図 120,000円  
芳虎画 3枚続 1847 1・A・ろ 37×25.5×3



58 湊川大合戦 75,000円  
芳幾画 3枚続 1859 2・B・ろ 38×26×3



59 九州大合戦 95,000円  
芳虎画 3枚続 1867 2・B・ろ 37×25×3



60 湊川大合戦 70,000円  
芳廉画 3枚続 1850s 2・B・ろ 37×26×3



61 柱絵 日の出  
湖龍齋画 1760s 2・B・ろ 68×12  
軸装 350,000円



62 柱絵 新吉原江戸町 松葉屋内 奇川  
湖龍齋画 1760s 2・B・は 68×11  
190,000円



63 柱絵 お花見  
湖龍齋画 1760s 2・D・に 72×12  
120,000円



64 柱絵 丁子屋  
湖龍齋画 であらす旧蔵 1760s 2・C・は 67×12  
120,000円



65 柱絵 美人風呂上  
湖龍齋画 1760s 2・B・ろ 68・5×11  
380,000円



66 二美人 (仮題)  
栄昌画 1790s 2・B・ろ 24×18  
220,000円



67 東都両国橋夕涼之図 450,000円  
英泉画 3枚続 1830s 2・B・ろ 40×26×3



68 娘行列大井川之図 160,000円  
英泉画 3枚続 1820s 3・C・は 38×26×3



69 娘行列東都両国橋図 200,000円  
英泉画 3枚続 1845s 3・A・ろ 39×27×3



70 チリメン娘行列大井川之図 60,000円  
英泉画 3枚続 1820s 2”・B・ろ” 21×14.5×3



71 歌会 (仮題)

栄之画 3枚続 1790s 2・C・は 裏打 37×25×3 (76)

750,000円



72 唐楼閣美人図

歌麿筆 3枚続 1804s 2・C・は 35×25×3

850,000円



73 美人草略花角力

月磨画 3枚続 1820s 2・B”・ろ” 39×26×3

760,000円



74 花摘み(仮題) 340,000円  
春潮画 1790s 2・B・ろ 弱い中折 37×24



75 風流十二候 九月 90,000円  
春潮画 1790 2・C・は 27×20



76 玉家静 90,000円  
春潮画 1790s 2・C・は 26×19



77 紅葉の庭 (仮題) 100,000円  
無落款 1810s 2”・B・ろ  
27×39



78 花魁 98,000円  
千崎信筆 1815s 2”・B・ろ” 裏打 37×25



79 童と美人(仮題) 260,000円  
春山画 1790s 2・B・ろ” 37×25



80 風流十二節 240,000円  
湖龍齋画 1780s 2・B・ろ 26.5×19.2



81 高尾丸 280,000円  
栄寿画 1800s 1 A ろ  
虫穴少々 24×35



82 玉屋内 子紫 380,000円  
歌麿筆 1820s 1・B・ろ” 39×27



83 お梅 菊之助 180,000円  
秀麿画 1790s 2・B・ろ 37×22



84 唐子花車遊び 120,000円  
清長画 1780s 2・C・は 25×19



85 二美人 180,000円  
無落款 1790s 2・C・は 26×20



86 奉納稲荷神社 120,000円  
歌麿筆 1810s 2・B・ろ” 26×19



87 福徳むつまし月 150,000円  
歌麿筆 1804s 2・B・は 3枚続中図 薄い裏打 38×25



88 浅草歳の市 200,000円  
歌麿筆 1810s 2・C・は 裏打 3枚続中図 37×24



89 風流諸芸の錦 280,000円  
歌麿筆 1800S 3・C・は 35×24



90 两国乃なづきをよこ川志ぐれ傘 260,000円  
鳥居清廣筆 1750s 2・C・は 40×29



91 俵屋内春山 420,000円  
歌麿筆 1805s 2・B・ろ 虫穴少々 33×22



92 旅立ち 400,000円  
春潮画 1790s 2・B・ろ 39×26



93 福遊小宝合 380,000円  
歌麿筆 1810s 2・B・は 38×26



94 青楼六家選 2,500,000円  
歌麿筆 1800s 2・C・は 虫穴補修少々 38×26



95 三美人 1,200,000円  
歌麿筆 1790s 2・B・ろ 38×25



96 女中手道具八景 230,000円  
湖龍齋画 1780s 2・B・ろ 36×20



97 女中手道具八景 340,000円  
湖龍齋画 1780s 1・A・ろ 36×20



98 風流四季遊 秋 180,000円  
湖龍齋画 1780s 2・B・ろ 27×18



99 北楼十二節 卯月 140,000円  
湖龍齋 1780s 2・B・ろ 21×16



100 風流春乃錦 180,000円  
春潮画 1790s 2・B・ろ 25×19



101 松葉屋内 松し満 95,000円  
湖龍齋 1780s 2・B・ろ 21×16



102 風流三十六歌仙 馬内侍 160,000円  
湖龍齋 1780s 2・C・は 26×19



103 三美人 380,000円  
栄之画 1790s 2・C・ろ 36×24



104 花扇 390,000円  
栄之画 1790s 2・B・ろ 虫穴少々 25×19



105 手洗い美人 280,000円  
豊廣画 1800s 2・B・ろ 34×23



106 浮世七小町 280,000円  
無落款 1790s 2・B・ろ 24×18



107 東川八景 60,000円  
作者不詳 1790s 2・B・ろ 21×15



108 諸鳥十二會 100,000円  
栄之画 1790s 2・C・は 25×19



109 壺と三美人 180,000円  
小松軒画 1770s 2・B・ろ 29×22



110 橋を渡る二美人 100,000円  
栄昌画 1790s 2・C・は 37×23



111 青楼万歳俄 140,000円  
春山画 1820s 2・B・ろ 26×19



112 青楼芸子俄狂言尽 120,000円  
春山画 1820s 2・B・ろ 裏上部テープ跡 26×19



113 新吉原俄全盛遊 460,000円  
春山画 1820s 2・A・ろ 37×24



114 青楼俄全盛遊 350,000円  
春山画 1820s 2・B・ろ 36×25



115 吉原美人 扇屋  
英泉画 1820s 140,000円  
2・B・ろ 虫穴少々 37×25



116 今様花鳥風月  
英泉画 3枚続 1810s 1・B・ろ” 37×25×3 1,400,000円



117 廊中八契玉屋内花紫  
英泉画 1825s 140,000円  
2・B・ろ 裏打 37×25



118 美人春乃風  
英泉画 3枚続 1820s 1・A・ろ 中図側に折れ 38×25・26×3 800,000円



119 岡部宿 23  
英泉画 1830s 50,000円  
38×25・B・ろ 虫穴少 5



120 風俗士農工商 260,000円  
英泉画 3枚続 1820s 2・A・ろ 38×24×3



121 二見浦  
春山画 ヴェベル旧藏 250,000円  
36×25 1810s 2・B・ろ



122 大江戸より本所へ渡橋なり・・・ 250,000円  
芳艶画 3枚続 1850s 2・B・ろ” 36×25×3



123 深川八景 三十三間堂夕照  
 勝川春章 2・B・ろ” 1780s  
 580,000円  
 25・3×19



124 石峰画 400,000円  
 2枚 1810s 2・B・ろ” シミ少女 39×26×2



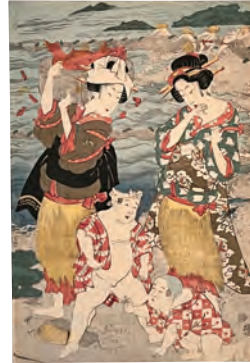
125 比翼敬連理錦画 180,000円  
 岳久磨筆 1800s  
 2・B・ろ” 33×15



126 山姥と金太郎 200,000円  
 英山画 1820s 2・B・ろ” 裏打 34×22



127 風流美人子宝 秋 95,000円  
 英山画 1810s 2・B・ろ” 38×26



128 海辺 140,000円  
 英山画 1810s 2・A・ろ” 37×26



129 花よように… 180,000円  
 国安画 1810s 2・B・ろ” 38×26



130 浮画雪見酒宴之図 280,000円  
 豊春画 1780s 2・C・ろ” 23×37



131 ねずみの嫁入りの夢 (仮題) 600,000円  
 豊国画 3枚続 1790s 2・B”・ろ” 37×24×3



132 浮世五色合赤 80,000円  
 豊国画 2・B”・ろ” 1845s  
 38・5×26



133 両国川開き 350,000円  
 豊国画 3枚続 1850s 2・B・ろ” 37×25×3





134 姫様川渡り (仮題)

英山画 3枚続 1810s 2・B・ろ 39.4×26.3×3

1,000,000円



135 お庭で菖蒲摘み (仮題)

英山画 3枚続 1810s 2・B・ろ” 39×25×3

1,300,000円



136 四季ノ内 三囲の雪

国貞画 3枚続 1839s 2・B・ろ 38×25×3

500,000円



137 李蝶源氏色紫五節句恋う紅葉菊身の成田もうで 100,000円  
 國貞画 3枚続 1858 2・A・い 薄い裏打 35×24×3



138 浮世年中行事 弥生 200,000円  
 國貞画 3枚続 1830s 2・B・ろ” 37×26×3



140 浮世年中行事 きさらぎ 150,000円  
 國貞画 3枚続 1830s 2・B・ろ 37.5×26×3



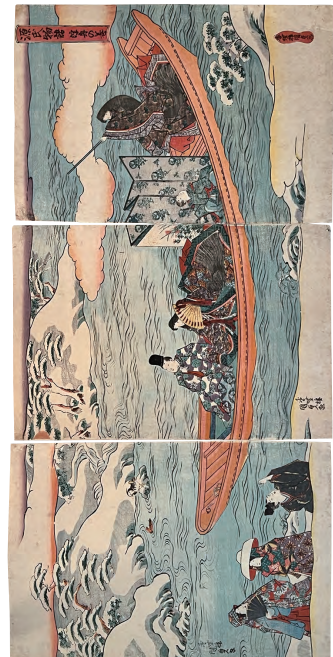
141 お花見 (仮題) 160,000円  
 國貞画 3枚続 1825s 2・B・ろ 37×25×3 (76)



139 姫様行列  
 豊国画 5枚続

1840s  
 2・C・ろ”  
 40×26×5

230,000円



142 源氏物語 浮舟の巻  
 國貞画 3枚続

1830s  
 2・B・は  
 38×26×3

120,000円



143 寄観 四季乃友 冬乃庭 780,000円  
 広重画 3枚続 1850 2"・B"・ろ" 汚少々 左側弱折れ 36×25.5×3



144 玉川堤の花 480,000円  
 広重画 3枚続 1856 2"・B"・ろ" 汚少々 左側折 36×26×3



145 観進能見物之図 450,000円  
 広重画 3枚続 1850s 2"・B"・ろ" 右図上部虫穴補修少々 37×25×3



146 弥生の夕櫻庭の遠景 450,000円  
貞秀画 3枚続 1830s 1・A・い”  
38×25×3



147 娼家全図 新版 260,000円  
國直画 3枚続 1810s 2”・B・ろ  
弱中折・虫穴少々 39×27×3



148 ほたるの里 80,000円  
豊国画 3枚続 1850s 2・B・ろ  
36×25×3



149 當世娘評判記 110,000円  
豊国画 3枚続 1850s 2・B・ろ  
37×25×3



150 當世柳川の夕景 78,000円  
芳員画 3枚続 1855 2・B・ろ” 汚れ少々  
37.5×25×3



151 泉水舟乗初 90,000円  
国芳画 3枚続 1850s 2・B”・ろ” 虫穴少々  
38×25.5×3



152 當世葉唄合 380,000円  
豊国画 8枚揃 1859 2・B・ろ 35.4×24.4×8



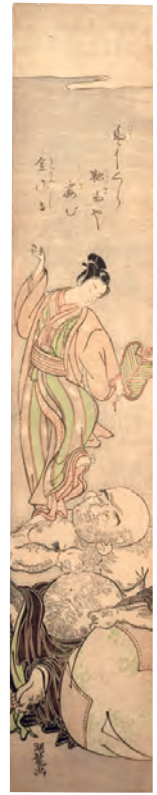
153 小町揃 150,000円  
豊国画 7枚揃 1850s 2・B”・ろ” 右端図汚れ 35.5×24.5×7



154 大極上婦じの白酒  
豊国画 3枚続 1,000,000円  
37×24・B・は 1800s  
38・5×25・5×2



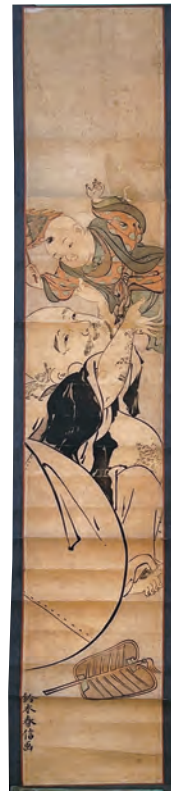
155 両国橋夕涼花火光景  
國芳画 3枚続 260,000円  
1854 2・B・ろ  
37×25×3



156 柱絵 馬のくら鞍馬や……  
湖龍齋画 1760s 2・B・は 68×12・4  
160,000円



157 賢女八景  
國芳画 8枚揃 1,400,000円  
1845 2・B・ろ 38×13×8



158 柱絵 唐子と布袋  
春信画 1750s 2・C・ろ 67×12  
95,000円



159 柱絵 七福神  
栄之画 1790s 2・C・ろ 67×11  
95,000円



160 東都両国橋夕すずみの景 380,000円  
直政画 3枚続 1850s 1・B・ろ 37×27×3



161 赤羽根の風景 85,000円  
春升画 3枚続 1847 3・B・ろ” 37×25.5×3



162 今様源氏錦絵合 380,000円  
豊国画 54+目次+見出 56枚 1853 2・A・ろ 25×17×56 1帖



163 開花人情鑑 800,000円  
國周画 35枚 (目録共37枚中2枚欠) 1878 2・B”・ろ”～は 36×25×35



164 江戸紫五十四帖

豊国画 13枚 1852 2・B・ろ 36×25×13

380,000円



165 其由縁十二時斗 子ノ刻・巳ノ刻・辰ノ刻・寅ノ刻

豊国画 3枚続 四組 1862 2・B”・は 手ズレ少々 36.5×25×12

160,000円



166 四季詠 春・夏・穉・冬乃楽

国輝画 3枚続 四組揃 1853 2・B・ろ 37×25×12

230,000円



167 江戸名所八ヶ跡両国之図三  
350,000円  
豊春画 1780s 2・B・は  
24×38



168 浮絵和国景跡安藝國厳島辨財天祭禮之図  
250,000円  
豊春画 1780s 2”・C・は  
補修少々 25×38



169 新吉原仲之町景色之図  
200,000円  
栄昌画 1790s 2”・C・に  
上部補修 30×43



170 江戸名所八ヶ跡金龍山之図二  
100,000円  
作者不詳 1780s 2・C・は  
しみ中折れ少々 26×39



171 新板浮絵浅草金龍山雷門之図  
180,000円  
無落款 1820s 2・B・ろ  
虫穴少々 36×30



172 浮絵堺町葺屋町家顔見世夜芝居之図  
250,000円  
豊春画 1780s 2・B・は  
細工有り 25×37



173 花模様  
清親画 3枚続四組 1909 2・B・ろ” 上部綴穴2ヶ 39×25×12 600,000円





174 江都名所図会 (燕都名所杖)  
 5,700,000円  
 小鮎虎明校合 北尾恵齋政美  
 小林茂兵彫刻 全50景 (類絵本 俳諧)  
 1785s (天明刊) 2・B・ろ 17.5×1271cm  
 大空社複製の元図と異版



175 江戸名所百景 日本橋一丁目路図  
 37×25 広重画 1856 1・A・ろ 初刷  
 2,300,000円



176 江戸名所十二月  
 2”月磨画 12枚揃  
 23×18×12 1790s  
 900,000円



177 舟遊覧 (仮題) 400,000円  
栄之画 1790s  
2・B”・は 38×26



178 江都七福神まいり 100,000円  
清政画 1820s  
2・B”・は 16×20



179 永寿 230,000円  
湖龍齋画 1770s  
2・B”・ろ” 19×25



180 江戸八景佃島帰帆 250,000円  
豊広画 1790s  
2・B”・ろ 25××38



181 新板浮絵望辺楼燈火墓之図 230,000円  
豊春画 1780s  
2・B”・は 24×36



182 新板王子稲荷御社内之図 160,000円  
舟調画 1790s  
2・B”・ろ 26×38



183 江都御殿山浮絵之図 180,000円  
春英画 1820s  
2・B”・ろ” 26×39



184 江之島 150,000円  
春扇画 1810s  
2・B”・ろ 左側汚れ少々  
26×39



185 浮絵殿誅王狼煙上図 320,000円  
豊春画 1780s  
2”・B”・ろ” 26×39



186 浮絵 和國景夕中洲新地納涼之図 230,000円  
豊春画 1780s  
3・D”・に 28×41



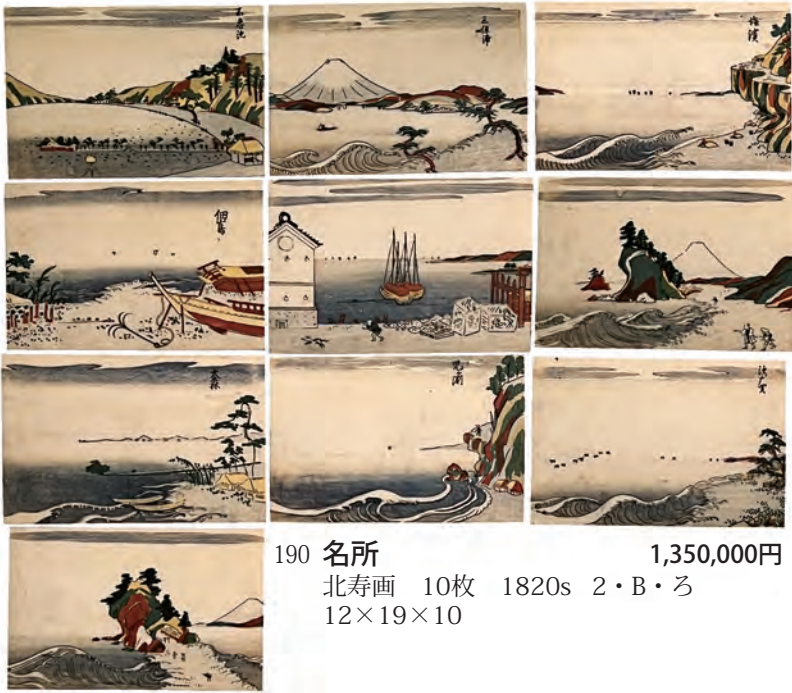
187 浮絵東都両国夕涼之図 250,000円  
豊春画 1780s  
3・C”・は 中折 26×39



188 浜辺 200,000円  
英山画 1810s  
2・B”・は 27×39



189 東都名所十二景 350,000円  
作者不詳 山城屋次郎板 12枚揃 1830s 2・B”・ろ 11×17.5×12



190 名所  
北寿画 10枚 1820s 2・B・ろ  
12×19×10 1,350,000円



191 江戸名所百景 筋違内八ッ小路  
広重画 1857 2・B・ろ  
37・5×25・5 100,000円



192 江戸名所百景 利根川  
広重画 1856 1・A・ろ  
36×25 300,000円



193 相州江の嶋辨材天開帳詣本宮岩屋の図 1,700,000円  
広重画 3枚続 1850s 2・B・ろ 36.5×25×3



194 江戸名所百景 廊中東雲  
広重画 1857 2・B・ろ  
36×24 300,000円



195 諸国八景盡の内近江八景 260,000円  
広重画 3枚続 1830s 3・B・ろ” 37×25×3



196 諸国名所百景 雲州廣瀨  
広重画 1859 2・B・ろ  
37×25 90,000円



197 品川汐干狩之図 120,000円  
 広重画 3枚続 1855s 2・B・ろ 36×25×3



198 信州田毎の月 180,000円  
 広重画 3枚続 1863 2・B・ろ 36×25×3



199 神奈川横浜港真景 150,000円  
 広重画 3枚続 1850s 2"・B"・ろ" 37×25×3



200 東都名所隅田川全図雪中景 100,000円  
 広重画 1830s 3枚続 2・B"・は 36×25×3



201 東海道川尽 大井川の図 120,000円  
 広重画 3枚続 1850s 2"・B"・は 36×25×3



202 横浜岩亀見込之図 120,000円  
 広重画 3枚続 1860s 3・B"・は 36×25×3



203 女行烈高輪之図 680,000円  
 広重画 横絵3枚続 1830s 1・B・ろ 26.3×38.5×3

諸国名所百景

広重画 1859 2・B・ろ

東海道 広重画 1859 2・B・ろ



204 讃岐焚火社 180,000円 36×25



205 大阪天保山 110,000円 37×26



206 薩州枕崎 90,000円 36×25



207 奥州松島 70,000円 37×25



208 五十三次名所圖會 蒲原 90,000円 37×25



209 五十三次名所圖會 藤枝 70,000円 36×24



210 相州七里濱 350,000円  
 広重画 3枚続 1830s 2・B・ろ 左側弱い折れ  
 36×25×3



211 東都名所 亀戸天神 150,000円  
 広重画 1862  
 2・B・ろ 25×37



213 東都名所 駿河町之図 250,000円  
 広重画 1830  
 25×37 2・B・ろ 中折れ 裏打



212 大井川連屋渡之図 160,000円  
 広重画 3枚続 1863s 2・B・ろ 37×26×3



215 東都名所 両国川ひらき花火 180,000円  
 広重画 1862  
 25×36・5 2・B・ろ 中折れ 裏打



214 教訓人間一生貧富両道中之図 120,000円  
 広重画 3枚続 1840s 2・B"・ろ" 37×25×3



216 東都名所 上野清水堂 150,000円  
 広重画 1862  
 25×36・5 2・B・ろ 中折れ 裏打



217 東都築地ホテル館庭歩の図 90,000円  
 広重画 3枚続 1870 2・B"・ろ" 裏打  
 35×24×3 (73)



218 近江八景 寄宿一覽 80,000円  
 広重画 3枚続 1856 2"・B"・は  
 35.5×24×3



219 江戸名所四十八景

広重画 48枚揃 1860s 2・B・ろ” 25×18×48

700,000円



220 諸国六十八景

広重画 66枚 1842s 2・B・ろ 裏打 下部角破少々 25×17.5×66

350,000円



221 東都名所 王子稻荷境内全図

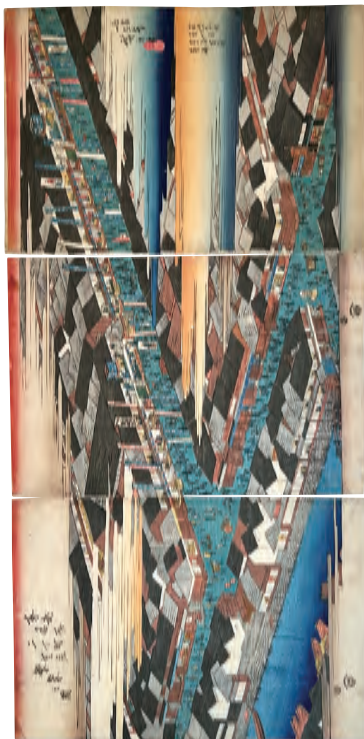
250,000円

広重画 3枚続 1830s 2・B・ろ 直し少々 36×26×3



222

江戸名所一覽  
2 広重画  
B” 1850  
”ろ 7250  
× 71s 350,000円



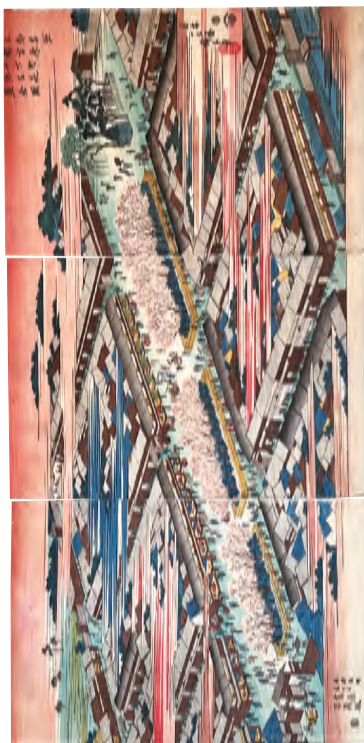
223 東都名所 二丁町芝居繁栄之図  
 広重画 3枚続  
 1830s  
 2・A・ろ  
 38×26×3  
 200,000円



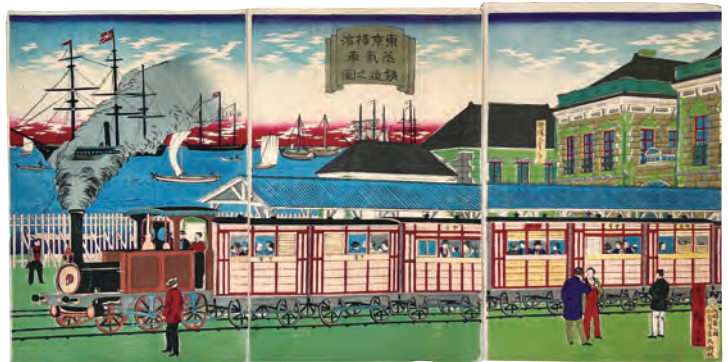
224 東都名所 築地御堂之図  
 広重画 3枚続 1830s 2・A・ろ 38×26×3 300,000円



225 東都名所 浅草金龍山  
 広重画 3枚続 1830s 2・B・ろ 38×26×3 200,000円



226 東都名所 新吉原五丁弥生花盛全図  
 広重画 3枚続  
 1830s  
 3・B・ろ  
 37×26×3  
 95,000円



227 東京横浜蒸気車鉄道之図  
 広重画 3枚続 1875 2”・B・ろ 36.5×25×3 250,000円



228 横浜亜三番商館繁栄之図  
 広重画 3枚続 1867 2・B・ろ 37×25×3 180,000円



229 大日本物産図繪 240,000円  
 広重画 大倉孫兵衛出版 34枚 1885s 3・B・ろ 中折 17.7×23.7×34



230 東京名勝図繪 260,000円  
 広重画 20枚 1863s 3・B・ろ” 中折 37×24.5×20



231 東海道五拾三駅図會 600,000円  
 立祥画 56枚揃 一帖 1865s 2・B・ろ 24.8×18.3×56







232 五十三次名所図會

広重画 26枚 1859 2"・B"・ろ" 中折れ 36.5×21×26

780,000円



233 横浜海岸フランス役館之図 100,000円  
広重画 3枚続 1871 2"・B"・ろ"  
36.5×24.5×3



234 東京諸官省名所集 12官 85,000円  
広重画 4枚 1876 2"・B"・ろ" 中折 36.5×24.5×4



235 横浜海岸通十八番異人旅宿之図 200,000円  
立祥画 3枚続 1869 2"・B"・ろ"  
36.5×24×3 (72)



236 横浜高臺英役館之図 180,000円  
立祥画 3枚続 1869 2"・B"・ろ"  
36.5×24×3 (72) 36×72.5



237 横浜佛国役館之全図 120,000円  
國輝画 3枚続 1872 2"・B"・ろ" 37×25×3



238 横浜本町海岸佛郎斯役館之図 180,000円  
立祥画 3枚続 1869 2"・B"・ろ"  
36.5×24×3 (73)



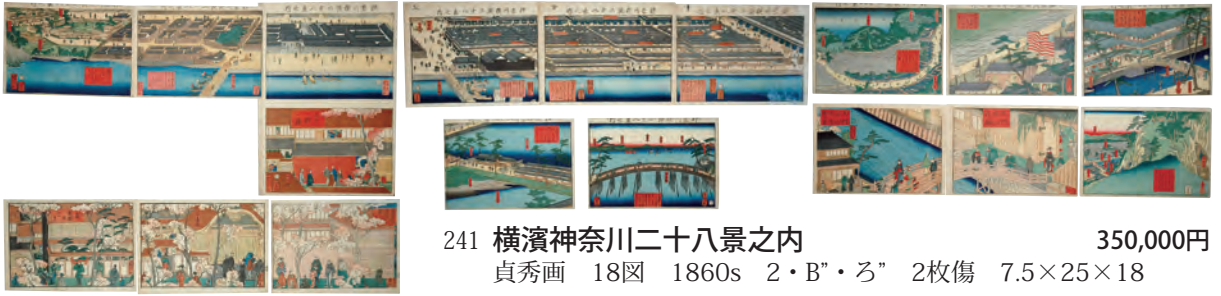
239 東海道五十三對

国芳・広重・豊国 55枚揃 1845s 2"・B・ろ 36.5×25×55

1,900,000円



240 再改横浜風景 160,000円  
貞秀画 6枚続揃 1864s 2・B・ろ” 2枚シミ少々 37×25×6



241 横濱神奈川二十八景之内 350,000円  
貞秀画 18図 1860s 2・B・ろ” 2枚傷 7.5×25×18



242 大坂名所一覽 400,000円  
貞秀画 9枚続揃 1865 2・B・ろ” 37×26×9



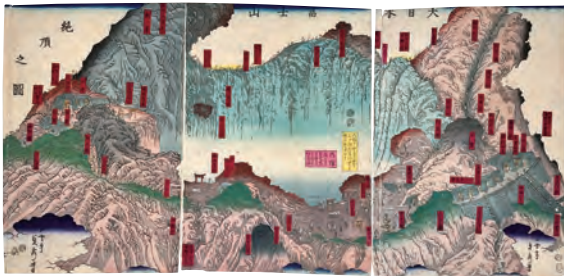
243 西国内海名所一覽 280,000円  
貞秀画 6枚続揃 1865s 2・B・ろ 38×26×6



244 伊勢御遷宮之図 110,000円  
貞秀画 3枚続 1850s 2・B・ろ” 36.5×24.5×3



245 東都日本橋之勝景 130,000円  
貞秀画 3枚続 1868s 2・B・ろ” 36×24×3



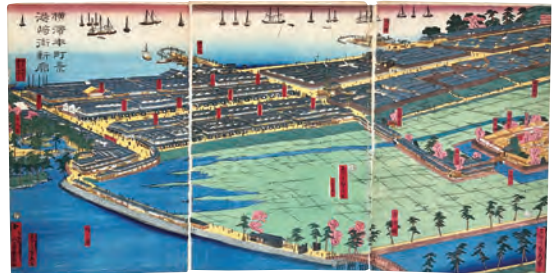
246 大日本富士山絶頂之圖 80,000円  
貞秀画 3枚続 1857 2・B・は 側に折 36×24×3



247 神奈川横浜新湊港崎町遊郭花盛之圖真景 150,000円  
貞秀画 3枚続 1860s 2・B・ろ” 補修少々 36×24×3



248 神奈川横濱華郭之光景 140,000円  
貞秀画 3枚続 1860s 2・B・ろ 36.5×25×3



249 横浜本町景港崎街新廓 200,000円  
貞秀画 3枚続 1860s 2・A・ろ” 中図側折 37×24×3



250 東海道近江八景一覽之図 130,000円  
貞秀画 3枚続 1860s 2”・B”・ろ” 37×25×3



251 横浜本町并二港崎町細見全図 300,000円  
貞秀画 3枚続 1860s 2・A・ろ 37×24.5×3



252 駿河國府中之全図 160,000円  
貞秀画 3枚続 1860s 2”・B”・は 補修少々 37×25×3



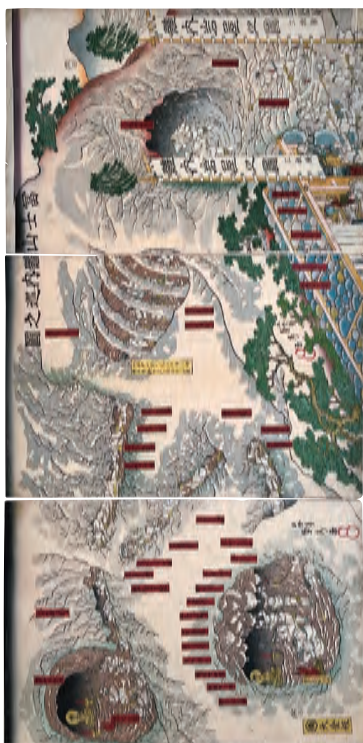
253 淀川八幡山勝景 85,000円  
貞秀画 3枚続 1863 2・B・ろ” 汚れ少々 36×25×3



254 東海道中金谷阪勝景 200,000円  
貞秀画 3枚続 1863 2・B・ろ” 虫穴少々 36×24×3



255 東海道宮宿之勝景 98,000円  
貞秀画 3枚続 1863 2・B・ろ 虫穴少々 37×25×3



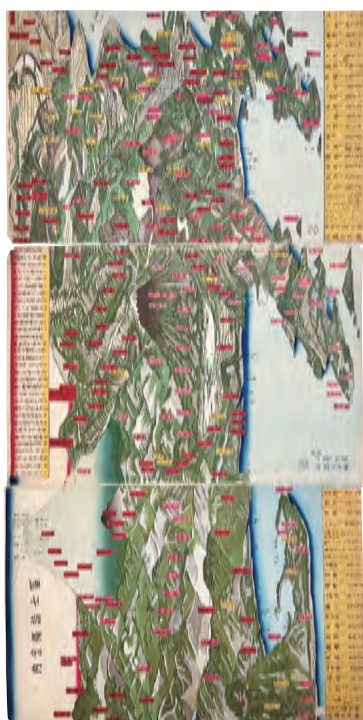
256 富士山體内巡之図  
貞秀画 3枚続 1860s 2・B・ろ” 37×25×3 180,000円



257 天王御祭禮宮出之図 450,000円  
貞秀画 3枚続 1850s 2・B・ろ 38×26×3



258 神奈川横濱新開港図 250,000円  
貞秀画 3枚続 1860 2・B・ろ 37×24×3



259 富士詣独案内  
貞秀画 3枚続 1859 2・B・ろ” 37×25×3 400,000円



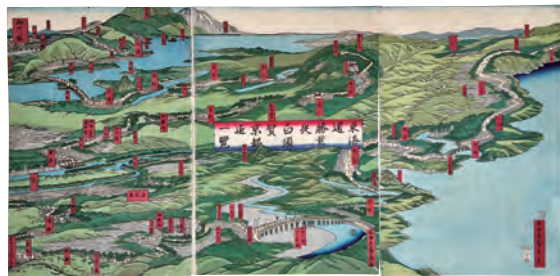
260 天保山海上 (仮題) 260,000円  
貞秀画 3枚続 1860s 2・B・ろ 37×25×3



261 神田御祭禮之図 150,000円  
貞秀画 3枚続 1852 2・B・ろ” 綴穴少女 36×25×3



262 東京両国夕涼光景 100,000円  
豊国画 3枚続 1840s 2・B・ろ”シミ少々 37×26×3



263 東海道勝景從白須賀京都迄一覽 80,000円  
貞秀画 3枚続 1863 2・B・ろ 35×23×3



264 洲崎汐干図 200,000円  
国貞画 3枚続 1820s 2・B”・ろ” 37×25×3



265 東海道名所一覽之図 180,000円  
貞秀画 3枚続 1860s 2”・B”・ろ” 38×25×3



266 江戸名所発句合之内 300,000円  
豊国画 3枚続 1845s 2・B・ろ 36×25×3



267 江戸名所発句合之内 230,000円  
豊国画 3枚続 1845s 2”・C・は 37×26×3



268 天満宮詣図 70,000円  
國貞画 3枚続 1850s 2”・B・ろ” 36×25×3



269 東都隅田川夜桜 80,000円  
広重・国周画 3枚続 1862 2・B・ろ” 36×25×3



270 姫様在柄宮参拝 150,000円  
国貞画 3枚続 1820s 2・C・ろ” 38×26×3



271 東海道五十三次之内船橋掛渡行列之図 85,000円  
国周画 3枚続 1863 2・B・ろ 36×24×3



272 開帳参詣群集図 100,000円  
豊国画 3枚続 1858 1・A・ろ 36×25×3



273 吾妻橋夕涼之図 120,000円  
豊国画 3枚続 1853 2・B・ろ 36×24.5×3



274 雪景色隅田眺望 120,000円  
豊国画 3枚続 1853 2・B・ろ” 36×25.5×3



275 東都名所遊観 極月浅草市 90,000円  
豊国画 3枚続 1843s 2・B・ろ” 36×25×3



276 東海道五十三次 750,000円  
豊国画 28枚揃 1857 2・B・ろ  
虫穴少女 綴穴少女 裏打 36×26×28



277 役者見立 東海道五十三駅  
 豊国画 目録共113枚 一帖

1850s 2・B・ろ (日本橋 松魚 少破れ) 37×26×113

2,700,000円





278 東の方支度部屋ノ図  
豊国画 3枚続 1850s  
裏打 36×25×3 (75)  
2・B・ろ  
250,000円



279 山城國井手乃玉川  
国芳画 3枚続 1850s 2”・B・ろ 37×25×3  
180,000円



280 武蔵国調布乃玉川  
国芳画 3枚続 1850s 2”・B・ろ 36.5×25×3  
200,000円



281 横濱廓之図  
国芳画 3枚続 1860s  
37×25×3  
2・B・ろ  
250,000円



282 横浜本町之図  
国芳画 3枚続 1860 2・A・い” 37×25×3  
400,000円



283 山海愛でた津くし  
国芳画 1960s  
2・B・ろ 3660s  
36・5×25  
90,000円



284 神奈川横濱港寄町遊女屋之風景  
芳虎画 3枚続 1860s 2・B・ろ 37×25×3  
250,000円



285 武州横浜外国人遊行之図 120,000円  
芳虎画 3枚続 1865s 3・B”・ろ” 37×26×3



286 万国名勝尽競之内英吉利龍動海口 200,000円  
芳虎画 3枚続 1871 2・B”・ろ” 36.5×24×3



287 五ヶ国異人酒宴之図 120,000円  
芳員画 3枚続 1866 2”・B”・ろ” 38×25.5×3



288 東京往来尽 160,000円  
芳虎画 3枚続 1870 2・B”・ろ” 37×25.5×3



289 大井川之図 120,000円  
国明画 3枚続 1861 2・B”・ろ” 37×25×3



290 外国人どんたく遊らん行歩乃図 100,000円  
芳員画 3枚続 1861 2”・B”・ろ” 36×24×3



291 横濱港寄廓岩亀楼異人遊奥之図 150,000円  
芳員画 3枚続 1861s 2・B”・ろ” 37×26×3



292 横濱港寄廓岩亀楼異人遊奥座敷之図 300,000円  
芳員画 3枚続 1860s 2”・B”・ろ” 37×25×3



293 数寄屋河岸之景 100,000円  
芳宗画 3枚続 1863 1・B”・い” 36×25×3



294 十二荘菖蒲の図 90,000円  
芳宗画 3枚続 1865s 2・B”・ろ” 37×25×3



295  
一景画 3枚続  
汐留鉄道蒸気車通行之図  
1871

2"・B・ろ"  
37×25×3  
100,000円



296 亜米利加国蒸気車往来  
芳員画 3枚続 1866 2・B"・ろ 38×25.5×3 260,000円



297 横浜異人館之図  
芳員画 3枚続 1866 2・B・い 36.5×24.5×3 (72) 250,000円



298 東京市区改正豫図  
探景画 3枚続  
\*明治期内務省、幻の市区改正計画  
1888

2"・B・ろ  
37×25×3  
280,000円



299 横濱港崎町郭中之正写  
芳員画 3枚続 1860 2・B"・ろ 35.5×25×3 150,000円



300 大社八景  
芳員画 8枚揃 1850s 2・B"・ろ 裏打 10×16×8 150,000円



301 東都繁栄之図 95,000円  
芳員図 3枚続 1855 2・B・ろ” 38×26×3



302 初春乃行列子供遊びあずま乃にぎわい 80,000円  
芳雪画 3枚続 1850s 3・B・ろ” 37.5×25.6×3



303 東海道五十三次新井風景 150,000円  
芳盛画 3枚続 1863 1・A・い” 36×24×3



304 東京築地ホテル館 85,000円  
國輝画 3枚続 1870s 2・B・ろ” 37×25×3



305 箱根七湯之内塔ノ澤 120,000円  
国周画 3枚続 1864 2・B・ろ” 35×25×3



306 東都日本橋行列図 80,000円  
國久画 3枚続 1853 2・B・ろ” 35.5×25×3



307 東都名所赤羽乃景 90,000円  
国郷画 3枚続 1855 2・B・ろ” 36×24×3



308 霞ヶ関女行列之図 70,000円  
重宣画 3枚続 1856 2”・B・ろ” 37×26×3



309 東京築地鉄砲洲景 85,000円  
國輝画 6枚続 1869 3・B”・ろ” 36×25×6