



135 鬼面山・不知火取組の図 180,000円
豊国画 3枚続 1857 2・B・ろ 38×26×3



137 勸進大相撲の図 140,000円
国貞画 3枚続 1850s 2・B・ろ 36.5×25×3



139 肥前平戸ノ産 當十九才 大男 生月土俵入之図 280,000円
豊国画 3枚続 1850s 2・B・ろ 38×26×3



141 熊本の三人兄弟大女 75,000円
国貞画 2枚続 1856 2・B・ろ 35×24×2



142 鏡岩濱之助 23,000円
豊国画 1850s 2・B・ろ 虫損少々 36×25



143 相撲行司 吉岡左重太 38,000円
芳幾画 1850s 2・B・ろ 37・5×25・8



136 谷風市蔵 38,000円
豊国画 1850s 2・B・ろ 38×25・3



138 黒柳松次郎 150,000円
春和画 1810s 2・B・ろ 虫損少々 36・3×25×3



140 生月鯨太左衛門 120,000円
国英画 1843 2・A・い 38×25・5

桂川蝶右衛門・生ヶ瀬幸左衛門
豊国画 2枚続 二組
37×26×4 1856 2・B・ろ” 36、000円



144 鬼ヶ嶽・秋津

80,000円

国貞・豊国・國周画 2枚続 四組 1850s~1869
2・B・ろ 37~36×25~24.5×8



147

足代山勇吉
國貞画 1850s 25、000円
2・B・ろ 36・5×25

146 小柳常吉

70,000円

豊国・芳虎画 3枚 1850s 2・B・ろ 38~36.7×26~25×3



148 庄内 朝日獄讓霍之助

20,000円

國輝画 1850s
2・B・ろ” 虫穴少
37×24.5

149 小柳常吉

25,000円

豊国画 1820s
2・B・ろ
37.5×25.7

150 一力長五郎

20,000円

國輝画 1850s
2・B”・ろ”
右側汚れ少々
35×24

151 常山五良治

20,000円

豊国画 1850s
2・B”・ろ”
36×24.5



152 鉄ヶ谷・岩川 58,000円
豊国・國周画 2枚統一組・1枚物三枚 計5枚 1868 2・B・ろ 36×24×5



153 小の川戈助 26,000円
國久画 1861 2・B・ろ 36.5×25



154 不知火光右衛門 35,000円
國貞画 1856 2・B・ろ 37.5×25.5



155 東京 浦風林右衛門 25,000円
國輝画 1866 2・B・ろ 37×25.5



156 小松山富字吉 50,000円
豊国画 1820s 2・B・ろ 38.5×25.5



157 明石瀧浪五郎 25,000円
豊国画 1868 2・B・ろ 36.5×25



158 庄内 朝日嶽崔之助 23,000円
國貞画 1866 2・B・ろ 37.5×25



159 猪王山森右衛門 20,000円
豊国画 1861 2・B・ろ 37×25



160 舊尋曜齊輯筆 18,000円
國輝画 1856 1・A・ろ 36.5×25



161 相撲絵番附 580,000円
芳幾・芳久画 5枚 1858 2・B・ろ 2枚ヤケ 虫損少々 49×37.5×5



162 絹川谷蔵

国芳画 2枚続 二組 1840s 2・B・ろ 1組中折 裏打 38.5・36.5×26・25×4

48,000円

163 梅ヶ枝改 両国梶之助

25,000円

国貞画 1861 2・B・は
手ズレ少々 36.5×25



164 濡髪長五郎・歌駒駒長吉

国貞・豊国画 3枚続 二組・2枚続 二組 計10 1852~1864 2・B・ろ
1組裏打 37.5~36×26~24.6×10

180,000円



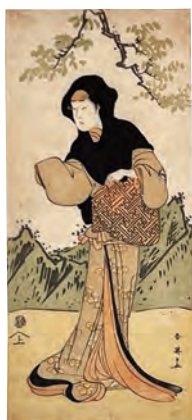
165 茲つ江戸子腕の達引

国貞画 5枚続 1863 2・B・ろ” 汚少々 37×25×5

180,000円



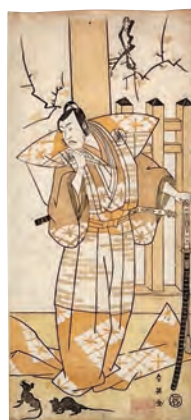
166 春英細判
33 17 春英細判
× 7 8
14 5 s
・ 6
2・B・ろ 100、000円



167 春英細判
32 17 春英細判
× 7 8
14 5 s
・ 6
2・B・ろ 100、000円



168 春英細判
32 17 春英細判
× 7 9
14 0 s
・ 5
2・B・ろ 80、000円



169 春英細判
33 17 春英細判
× 7 9
14 0 s
・ 6
2・B・ろ 80、000円



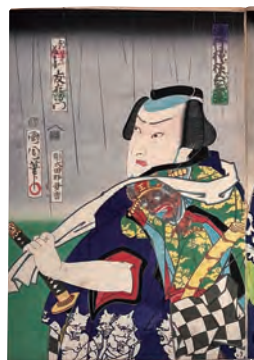
170 玄界灘・鷺津・若菜姫
豊国画 1837 3枚続 2・B・ろ 36.5×25×3 68,000円



171 亀屋忠兵衛・孫右衛門・梅川
豊国画 3枚続 1854 1・A・ろ 37×25×3 45,000円



172 春好細判
1780s 2・A・ろ 32×14 400,000円



173 流行模様色春染
國周画 6枚揃 1867 2・B・ろ 36×24×6 (145.5) 80,000円



174 友秀・白菜・足利次郎
豊国画 3枚続 1853
2・B”・ろ”
34・5×24×3
20,000円



175 平乃宗盛・おせん・ざこの十
豊国画 3枚続 1850s 2・A・ろ 36.5×24×3 40,000円



176 源五郎・小櫻・山崎屋
豊国画 3枚続 1859 2・A・ろ 虫穴少 36×25.3×3 30,000円



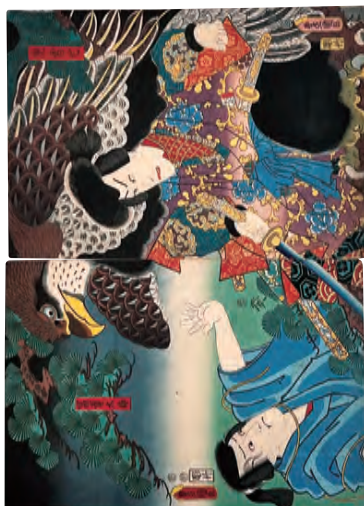
177 お柳・八重記紋三・妻木逸之進
豊国画 3枚続 1859
2・A・ろ 虫穴少
36×25・3×3
35,000円



178 後室の不世・志の満宅兵衛・こし元おうる
豊国画 3枚続 1850s 2・B・ろ” 中図側折切れ少々 37×25.5×3 30,000円



179 市川団蔵・河原崎権十郎・岩井条三郎
豊国画 3枚続 1843s 2・B・ろ 綴じ穴少 36×25×3 35,000円



180 地雷也・富貴太郎
豊国画 2枚揃 1852 2・A・ろ 45、000円
36×25×2



183 横川寛むん・狐忠のぶ
國周画 2枚続 1867 2・A・ろ 45、000円
36×24・5×2



185 御聞天竺徳兵衛
香朝樓画 2枚揃 1891 2・A・ろ 48、000円
37×25×2



181 伊達男五人揃
國芳画 3枚続 1852 2・B・ろ” 中図側折きれ 38,000円
36×25×3



182 岩永左衛門・秩父重忠・阿古屋
豊国画 3枚続 1850 2”・B・は 側折切 20,000円
36.5×26×3



184 駒吉・初平・お山
豊国画 3枚続 1853 2・B・ろ” 虫穴少々 35,000円
35×25×3



186 遍昭・康秀・小町・業平・喜撰・黒主
晴嶺画 3枚続 1844 2・B・ろ” 裏打 60,000円
36.4×26.3×3 (76)



187 岩藤関係錦絵

520,000円

國貞・豊国・国芳・國周・國麿画 3枚続 十三組・2枚続 七組・1枚物 四枚
合計57枚 1820s～1870s 状態はお問合わせください 38～36×25.5～24×57





188 花揃五人男 38,000円
豊国画 2枚揃 1857 2・B・ろ
35×24×2



189 民谷伊右衛門・権兵衛・茂七 35,000円
豊国画 3枚続 1850s 2・B・ろ” 虫穴少々
37×25×3



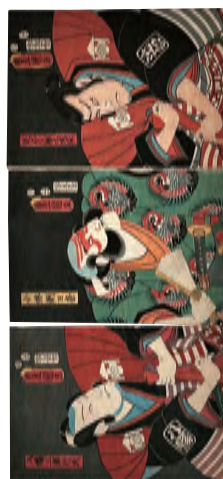
190 善知安方・錦木・沼太郎 38,000円
豊国画 3枚続 1859 2・B・ろ 薄裏打 36×25×3



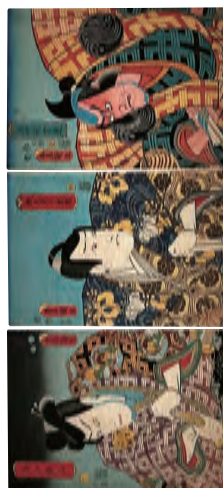
192 夜叉五郎・勇見之助・地雷也 36,000円
豊国画 3枚続 1840s 2・B・ろ 36×25×3



194 菅原伝授手習鑑 95,000円
豊国・國周画 3枚続
三組・2枚揃 一組
計11枚 1850s・
1866 2”・B”・ろ”
37.3×24×11



191 成家・朝比奈・行氏
豊国画 3枚続
2・B・ろ 25×18×3
1857 12,000円



193 岩永宗連・重忠・鉄山
豊国画 3枚続
2・B・ろ 25×18×3
1857 12,000円



195 調練大陣之図
芳藤画 3枚続
1867
2・B・ろ
37×25×3
55,000円



196 東京府呉服橋南通遠景之図
國輝画 3枚続 1868 2・B・ろ 36.5×24×3 58,000円



197 東京名勝筋違目鏡橋之真景
広重画 3枚続 1880s 2・B・ろ 37×25×3 58,000円



198 調練之図
芳員画 3枚続
1867
2・B・ろ
中折
37×24×3
45,000円



199 東京浅草石橋ヨリ神田川柳橋之図
広重画 3枚続 1887s 2・B・ろ 37×25×3 65,000円



200 銀婚式祝典臨時観兵式行幸桜田御出門之真図 14,000円
吟光画 3枚続 1894 2・B・ろ 下部赤シミ少々 37.3×24×3 (73.5)



201 江戸八景ノ内 隅田津津み乃晴嵐 120,000円
豊国画 3枚続 1843 2・B・ろ 38×25×3



203 築地海軍省於総練場風船御試之図 200,000円
広重画 3枚続 1877 2・B・ろ 37.5×25.5×3



205 東京尾張街繁栄之図 350,000円
国政画 3枚続 1875 1"・A・ろ 37×25.5×3



206 東京駿河衛国立銀行繁栄図 150,000円
広重画 3枚続 1873 1"・A・ろ 裏打 35.7×24×3



202 東都八勝 佃乃帰帆 100,000円
錦江齊春草画 1830s 2・B・ろ 24×35.5



204 隅田堤花盛乃光景
豊国画 3枚続
左図側痛み少々
37 1 8
× 25 5 5
・ 5 s
× 3 2
・ C
ろ 5
0、
0 0
0 0
円



207 武蔵国調布乃玉川
国芳画 3枚続
36 5
・ 5 ×
25 3
× 3 1
8
5
0
s
2"
・ B
・ ろ
2
0
0、
0 0
0 0
円



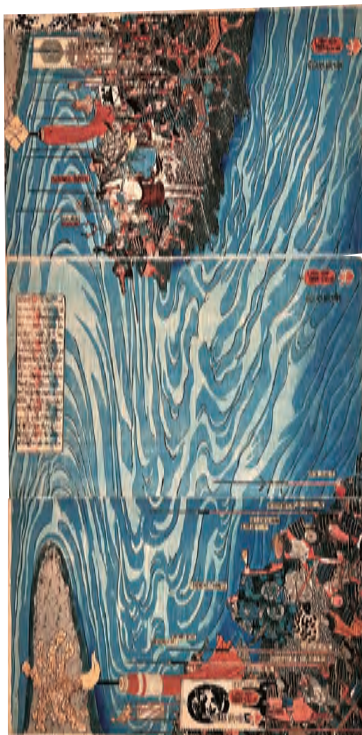
208 會我兄弟夜討之図
芳員画 3枚続(6枚続の内)
36×24・3×3
1858 2・A・ろ 100,000円
薄裏打



209 諸役大阪下句行粧
作者不詳 6枚 1860s 2・B・ろ 12.3×16.5×6 30,000円



210 武田信玄川中島勝戦帰陣行列之図
貞秀画 3枚続 1856 2・B・ろ 右図側直し少 37.5×25.4×3 80,000円



211 武田信玄上杉謙信と五月十五日両將軍和睦乃對面有べき…
国芳画 3枚続
1845s 2・B・ろ 150,000円
38×25・8×3



212 太田春長出陣ノ図
広重画 3枚続 1865 2・B・ろ 37×25×3 65,000円



213 清正朝鮮国ヨリ日本ノ富士ヲ見ル図
芳藤画 3枚続 1880s 2・A・ろ 37×25×3 45,000円



214 富士之裾野卷狩之図 75,000円
國輝画 3枚続 1850s 2・B・ろ 37×25.7×3



215 裾野の富士 160,000円
歌麿画 1830s 2・B・ろ 26×38.5



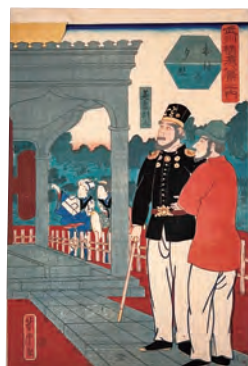
216 富士山諸人参詣之図 60,000円
国齊画 3枚続 1862s 3・B・ろ 37×25.5×3



217 東海道 原 120,000円
豊広画 1800s 2・B・ろ
虫損少々 17.5×23



218 郵便報知新聞五百五十七号 横浜郵便局開業之図 300,000円
広重画 3枚続 1875 1・A・ろ 37.8×24.5×3



219 武州横浜八景之内 出村乃夕照 60,000円
芳虎画 1861 2・B・ろ
38×25



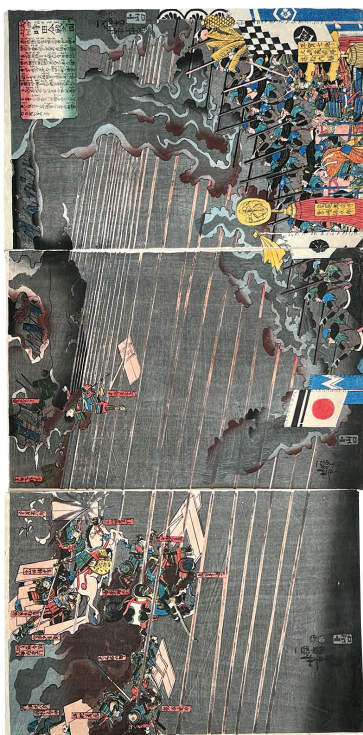
220 外国官人往来之図 60,000円
芳員画 1860
2・B・ろ 36.6×25.4



221 外国人酒宴之図 60,000円
芳年画 1861
2・B・ろ 37×25



222 横浜見物図會 240,000円
芳員画 1860 1・A・ろ
37.5×25



223 武田・上杉時田合戦之図
芳虎画 3枚続 1850s 1・A・ろ 38×25×3 80,000円



224 和田合戦図 65,000円
豊国画 3枚続 1858s 2”・B・ろ” 38×26×3



225 湊川大合戦 75,000円
芳幾画 3枚続 1859 2・B・ろ 38×26×3



226 九州大合戦
芳虎画 3枚続 1867 2・B・ろ 37×25×3 95,000円



227 建武二年新田足利三井寺合戦 70,000円
芳員画 3枚続 1854 2・B・ろ” 38×26×3



228 北條九代記鴻之墓合戦 70,000円
芳虎画 3枚続 1852 2・B・ろ 37×25.5×3



229 誠忠義士・義心伝

国芳画 52枚 1850s

37×26×52

2・B・は

1,430,000円

下部汚れ少々



230 東京神田神社祭禮之図
西村画 3枚続 1880s 2・B”・は 36・5×24・5×3 28、000円



231 東京諸神社大祭之図 40,000円
よし藤画 3枚続 1868 2・B・ろ” 右図上部補修少々 38×25.5×3



232 神田御祭禮之図 150,000円
貞秀画 3枚続 1852 2・B”・ろ” 綴穴少々 36×25×3



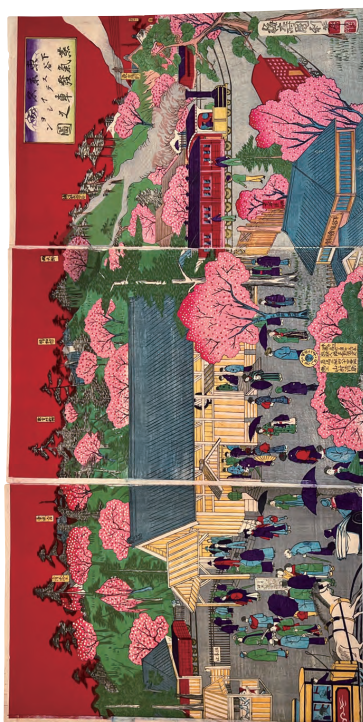
233 浅草金龍山市の図
國周画 3枚続 1858 2・B・ろ” 虫穴少々 180、000円



234 山王様御祭禮図 180,000円
國郷画 3枚続 1850s 2・B・ろ” 36×25×3



235 子供遊天王祭 300,000円
芳虎画 3枚続 1855s 2・B・ろ” 手ズレ少々 37×25×3



236 東京名所下谷ステーション蒸気車之図
 国利画 3枚続 1878 2・B・ろ 37×25×3 150,000円



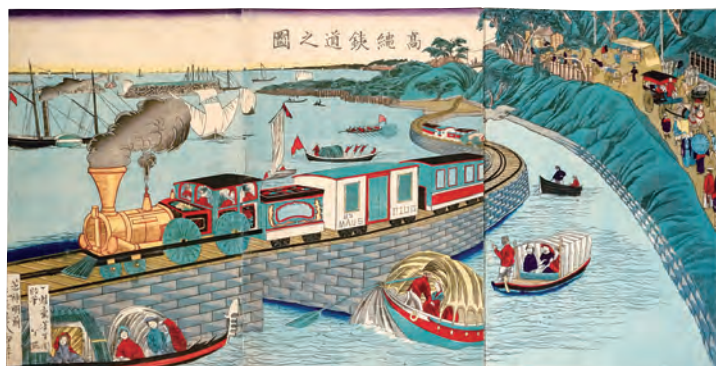
237 鉄道開業新橋夜景 240,000円
 芳虎画 3枚続 1872 2・B・ろ 36.5×25×3



238 東京横浜蒸気車鉄道之図 280,000円
 広重画 3枚続 1875 2"・B・ろ 36.5×25×3



239 東京往来尽
 芳虎画 3枚続 1870 2・B・ろ 37×25・5×3 160,000円



240 高輪鉄道之図 250,000円
 芳年画 3枚続 1880s 2"・B"・ろ" 裏打 35×24×3(70)



241 高輪鉄道蒸気車之全図 98,000円
 一景画 3枚続 1875s 3・B・は 37×26×3



242 行幸・行粧・武鑑・番付刷物

550,000円

木板彩画・墨刷 計30枚 1650s~1880s
 2・B・ろ 虫損十五枚 裏打十枚 汚れ六枚
 45×146・74×50.5~24×31.5×30



243 東海道五十三對

国芳・広重・豊国

55枚揃

1845s 2"・B・ろ

虫損少々

2,100,000円

36.5×25×55



244 東京近郊八景之内
笠松紫浪画
2・B・ろ
渡邊庄三郎版
26×39
300,000円
昭和十五年作



245 静浦の暁
笠松紫浪画
2・B・ろ
渡邊庄三郎版
26×39・5
350,000円
昭和十五年作



246 おき津
笠松紫浪画
2・B・ろ
孚水画房
26・5×39・3
350,000円
昭和十五年作