



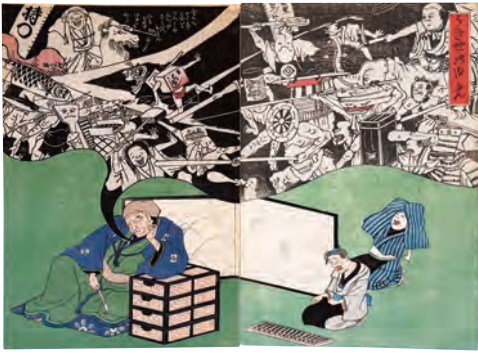
1 日本武将祖神鹿島神社眺望之図 280,000円(内税25,454円)
貞秀画 3枚続 1864 2・B・ろ” 36×25×3



2 くら美郎哉 650,000円(内税59,090円)
芳年画 3枚続 1891 2・B・ろ” 36.5×25×3



3 義経記五條橋之図 1,000,000円(内税90,909円)
芳年画 3枚続 1881 2・B・ろ” 右図下部二箇所少々補修 37×25×3



4 うき世乃ゆ免 50,000円(内税4,545円)
作者不詳 2枚続 1880s 2・B・ろ” 裏打 35×24×2



5 入増盛算 75,000円(内税6,818円)
暁斎画 3枚続 1870s 2・B・ろ” 薄裏打 37×25×3(74)



6 是閻魔迷者へ説教 85,000円(内税7,727円)
暁斎画 2枚続 1877 2・B・ろ 薄裏打 36×24×2



7 新板大黒天福引之図 150,000円(内税13,636円)
暁斎画 3枚続 1880s 2・A・ろ 37.5×26×3



8 暁斎楽画 乾・坤 200,000円(内税18,181円)
暁斎筆 2冊揃 1881 2・B・ろ 22×15×2



9 暁斎百図 700,000円(内税63,636円)
18暁斎画 × 12枚 × 6868枚
1880s 3・B・ろ”



10 二月八日金星の人・・・木性の人・・・
200,000円(内税18,181円)
暁斎画 縦2枚続 二組 1880s
2・A・ろ 37×26×4



11 西遊記 450,000円(内税40,910円)
 暁斎画 3枚続 1864 2・B・ろ” 虫損少々 38.5×26×3



12 一寸見なんし... 50,000円
 (内税4,545円)
 暁斎画 1867
 2・B・ろ 37・5×25



13 暁斎百暁 180,000円(内税16,363円)
 暁斎画 3枚続 1864 2・C・は 中折 36×25×3



14 三国妖狐図會 280,000円
 (内税25,454円)
 国芳画 1850s
 2・B・ろ 37×24



15 画本西遊記 350,000円(内税31,818円)
 玉園戯画 3枚続 1865 2・B”・ろ” 36×25×3



16 疱瘡絵 鐘道 240,000円
 (内税21,818円)
 石川豊信筆 1750s
 2・B・ろ 32×15



17 出雲大社 八百萬神どうけ阿蘇び 150,000円(内税13,636円)
 玉園画 3枚続 1877s 2・B・ろ 裏打 36×24×3



18 虎列刺病の説 40,000円
 (内税3,636円)
 1877 2・B・ろ 37×25



19 福人春遊びの図 60,000円(内税5,454円)
芳幾画 3枚続 1860 1・A・ろ 36×26×3



21 桂絵 白沢図 80,000円(内税7,272円)
国友一貫齋画 1840 2・B・ろ 68×12



22 桂絵 富士と鷹 15,000円(内税1,363円)
芳員画 1850s 2・C・は 64×11



20 日蓮大士真実伝之内鎌倉鎌倉龍之口… 70,000円(内税6,363円)
国政画 3枚続 1890s 2・B”・ろ” 中図補修 36×24×3



23 日蓮大士真実伝之内佐渡御流罪日良坊師赦免状持参之図 85,000円(内税7,727円)
国政画 3枚続 1886 2・B・ろ” 薄裏打 36×25×3



24 双筆五十三時 吉原 25,000円
三代豊国・広重画 (内税2,272円) 1854 2・B”・ろ 38×26



25 日出国五字旗風 25,000円(内税2,272円)
中村謹誌 1860 2・B・は 折切補修 41×60



26 棚の達磨悟の口もと 250,000円(内税22,727円)
国芳画 2枚続 1858s 2・B”・ろ” 弱筋 37×25×2



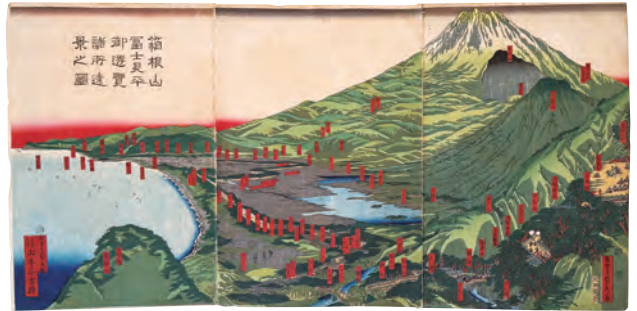
27 新板浮絵富賀岡八幡宮之図
280,000円(内税25,454円)
北斎画 1810s 2・B・ろ” 右下部補修少々 25.5×37.5



28 弘安四年八月蒙古より我朝有益の品をといへども…
250,000円(内税22,727円)
国雪画 3枚続 1864 2・B・ろ” 36×25×3



29 近江八景三井晩鐘
350,000円(内税31,818円)
辰齊画 1820s 2・B・ろ” 25×36.5



30 箱根山富士見平御遊覧諸所遠景之図
250,000円(内税22,727円)
貞秀画 3枚続 1857 2・B・ろ” 37×25.5×3



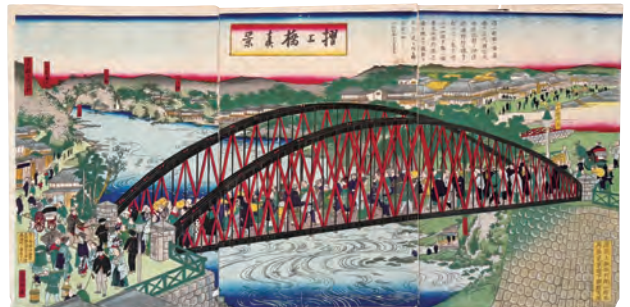
31 東都八景
芝浦帰帆
春観葱
2・B・ろ” 1820
22・5×18
(内税7,272円)
80,000円



32 見延山朝詣群集新大橋の景 450,000円(内税40,908円)
二代広重画 3枚続 1863 2・B・ろ” 下部極小シミ
37×35.5×3



33 鳥瞰図 250,000円(内税22,727円)
溪斎画 1808 2・B・ろ” 薄裏打 42×57



34 摺上橋真景 150,000円(内税13,636円)
鵬山縮画再國輝写図 3枚続 1875 2・B・ろ”
虫穴少々 35×25×3



35 近江八景膳所城 300,000円(内税27,272円)
春亭画 1790s 2・B・ろ”裏打 19×26



36 第三回内国勸業博覧会 120,000円(内税10,909円)
延一画 3枚続 1890 2・B・ろ”左図下部補修少 37×25×3



37 イギリス人清国南京遊行
芳藤画 1861
2・B・ろ”弱中折 (内税4,545円)
37×25 50,000円



38 東京馬車鉄道之図 200,000円(内税18,181円)
小林紫成画 3枚続 1882 2・B・ろ 36×24×3



39 武州横浜名所圖
芳虎画 1860
2・B・ろ (内税5,454円)
37×25 60,000円



40 東京駿河衛国立銀行繁栄圖 150,000円(内税13,636円)
三代広重画 3枚続 1861 1・A・ろ 裏打 36×24×3



41 アメリカ黒ンボ
芳豊画 1861
2・B・ろ”は紙薄少 (内税2,272円)
35×25 20,000円



42 横浜海岸各国商館圖 100,000円(内税9,091円)
三代広重画 3枚続 1859 2・B・ろ 薄裏打 35×24×3(71)



43 諸神諸佛富士山江集合 60,000円(内税5,454円)
三代広重画 2枚 1867 2・B・ろ”裏打 35×24×2



44 当時物輪集合 45,000円(内税4091円)
作者不詳 2枚続 1860s 2・B・ろ” 37×26×2



45 世代太平記からくり合戦 250,000円(内税22,727円)
貞重画 3枚続 1845s 2”・B・ろ” 37×26×3



46 浅草奥山生人形 30,000円
(内税2,727円)
国芳画 1855
2・B・ろ” 36×25



47 志ん板福来家のはんじ物 300,000円(内税27,272円)
よし藤画 3枚続 1867 2・B”・ろ” 36×24×3



48 風流人形の内 85,000円
(内税7,727円)
国芳画 1856
2・B・ろ” 36×25



49 独息子に姫八人 70,000円(内税6,363円)
国芳画 2枚続 1850s 2・B・ろ”裏打 36×25×2



50 春夏秋冬 200,000円(内税18,181円)
国芳画 2枚 1850s 1・A・ろ”裏打 36×25×2



51 高樓迎家煎茶之図 45,000円(内税4,091円)
年方画 3枚続 1880 2・B・ろ 37×24×3



52 や用玉手箱ノ内 40,000円
内税3,636円
国貞画 1830s
2・B・ろ” 37×25



53 貴頻顯令嬢茶の湯集落 30,000円(内税2,727円)
延一画 3枚続 1892 2・B・ろ” 37×24×3



54 茶の湯日草初野迎ひの図 10,000円(内税909円)
年方画 1880s 2・B・ろ” 24×37



55 湯上がり(仮題) 30,000円(内税2,727円)
三代豊国画 3枚続 1850s 2”・B”・ろ 右図左側折
34×25×3



56 御茶銘双六 200,000円(内税18,181円)
雪谷画 1880s 2・B・ろ 71×50



57 調布玉川ノ景 100,000円(内税9,091円)
国芳画 3枚続 1830s 2・B・ろ 36×24×3



58 人形の図 50,000円(内税4,545円)
三代豊国画戯写 2枚続 1856 2・B・ろ 36×25×2



59 雛形若菜初模様
湖龍齋画 280,000円
2・C・ろ” 1780s (内税25,454円)
39×26



60 見立多以盡洋行の・・・
芳年画 65,000円
2・B・ろ” 1878 (内税5,909円)
37×25



61 尾上・市川・沢村・坂東 45,000円(内税4,091円)
国周画 3枚続 1870s 2・A・ろ 薄裏打 36×24×3 (72)



62 雪月花見立風俗 450,000円(内税40,910円)
月磨画 1830s 1・A・ろ 26×39



63 きかいなめい医難病治療 120,000円(内税10,909円)
国芳画 3枚続 1850s 1・A・ろ 裏打 虫損少々 36×26×3



64 お竹大日如来由来 38,000円
国芳画 38,000円
2・B”ろ” 1850s (内税3,454円)
37×25



65 名誉乃旧事 45,000円(内税4,545円)
三代豊国画 2枚続 1847 2・B・ろ” 35×25×2



66 季寄の時年中行事 90,000円(内税8,181円)
国芳画 2枚 1850s 2・A・ろ” 37×25×2



67 梅が枝 浅倉 富士太郎 50,000円(内税4,545円)
国芳画 3枚続 1850s 2・B”・ろ” 37×25×3



68 妙でんす十六利勘欲連損者
2”国芳画 1848
2・B”・ろ 38×25
40,000円
(内税3,636円)



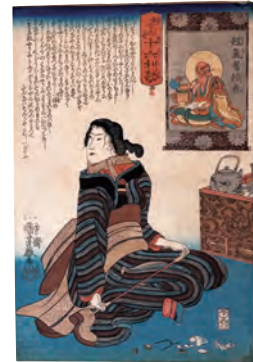
69 不破 葛城 名古屋 35,000円(内税3181円)
国芳画 3枚続 1850s 2・B”・ろ” 虫損 綴穴 35×25×3



70 妙でんす十六利勘多辨損者
36国芳画 1848
25 1848
30,000円
(内税2,727円)



71 清玄桜姫船渡り(仮題) 30,000円(内税2,727円)
国芳画 3枚続 1850s 2・B”・ろ” 虫損 35×25×3



72 妙でんす十六利勘短気物損者
37国芳画 1848
25 1848
30,000円
(内税2,727円)



73 當盛春往来 40,000円(内税3,636円)
国芳画 3枚続 1850s 2・B”・ろ” 37×25×3



74 夕ぐれけん
37国芳画 1850s
25 1850s
35,000円
(内税3,181円)



75 もつぎんの歌 35,000円
 国芳画 1850s (内税3,181円)
 虫損補修 36×24 2・B・ろ



76 義士人形 70,000円(内税6,363円)
 国芳画 3枚続 1856 2・B・ろ 裏打 36×25×3(75)



77 志いさん ばアさん 毛唐人 50,000円
 国芳画 1840s (内税4,545円)
 中折 37×25 2・B・ろ



78 義士の誠忠芳戯 160,000円(内税14,545円)
 国芳画 3枚 1850s 2・B・ろ 36×24×3



79 本朝水滸伝豪傑八百人1個 300,000円
 国芳画 1830s (内税27,272円)
 39×26 2・B・ろ



80 美盾八競 帰帆 140,000円(内税12,727円)
 国芳画 3枚続 1850s 2・B・ろ 37×25×3



81 本朝水滸伝剛勇八百人1個 380,000円
 国芳画 1850s (内税31,818円)
 スレ・汚れ少々 38×25 2・B・ろ



82 太平記兵庫合戦 70,000円(内税6,363円)
 国芳画 3枚続 1850s 2・B・ろ 37×25×3



83 伊達五人揃 35,000円(内税3,181円)
国芳画 3枚続 1850s 2・B・ろ 36×25×3



84 茂兵衛 源郎左兵門 衿さの 38,000円(内税3,454円)
国芳画 3枚続 1850s 2・B・ろ 37×24×3



85 羽左エ門 志うか 歌右衛門 45,000円(内税4,901円)
国芳画 3枚続 1830 2・B・ろ 37×25×3



86 かん平 よ兵衛 弥五郎 定九郎 20,000円(内税1,818円)
国芳画 3枚続 1850s 2”・B”・ろ” 37×25×3



87 勤平 つや 一文字や おかる 30,000円(内税2,727円)
国芳画 3枚続 1850s 2・B・ろ 36×25×3



88 てるての姫 城蔵 小太郎… 23,000円(内税2,090円)
国芳画 3枚続 1850s 2・B・ろ 36×25×3



89 鬼一法眼 知恵内 虎蔵 40,000円(内税3,636円)
国芳画 3枚続 1850s 2・B・ろ”下部角シミ少 37×25×3



90 絵合 西行法師 遭坂山 30,000円(内税2,727円)
国芳画 3枚続 1850s 2・B・ろ”裏打 35×24×3



91 見立金龍山開帳の図 45,000円(内税4,901円)
国芳画 5枚続の内4枚 1850s 2・B・ろ”裏打 36×24.5×4(98)



92 勤平… 20,000円(内税1,818円)
国芳画 2枚 1850s 2・B・ろ 綴じ穴 36×26×2



37
×
25

国
芳
画

1
8
4
5

(内税2,727円)

93 美盾十二史

30,000円



94 役者の賑わい(仮題)

80,000円(内税7,272円)

国芳画 3枚続 1850s 2・B・ろ 綴じ穴少 37×25.5×3



37
×
25

国
芳
画

1
8
4
5

(内税2,727円)

95 美盾十二史

30,000円



96 月の詠酒興戯

110,000円(内税10,000円)

国芳画 3枚続 1850s 2・B・ろ 36×25×3



37
×
25

国
芳
画

1
8
4
5

(内税3,181円)

97 美盾十二史

35,000円



98 武蔵国調布乃玉川

200,000円(内税18,181円)

国芳画 3枚続 1850s 2"・B・ろ 36.5×25×3



37
×
25

国
芳
画

1
8
4
5

(内税2,454円)

99 美盾十二史

28,000円



100 九條の院の雑仕常磐

80,000円(内税7,272円)

国芳画 3枚続 1830s 2・B"・ろ" 下部角シミ少 37×25×3



101 浅草寺奥山群集の図 40,000円(内税3,636円)
国芳画 3枚続 1856 3・B・ろ” 37×26×3(75)



102 見立三曲対面 38,000円(内税3,454円)
国芳画 3枚続 1830s 2・B・ろ” 35×25×3



103 牛若丸奥州下向乃記… 60,000円(内税5,454円)
国芳画 3枚続 1845 3・B・ろ” 37×25×3



104 尾上 岩井 市川 30,000円(内税2,727円)
国芳画 3枚続 1850s 2・B・ろ” 虫損 36×25×3



105 宗連 春之助 冬次郎 50,000円(内税4,545円)
国芳画 3枚続 1853 2・B・ろ” 虫損少々 35×25×3



106 頼兼 かさ祢 とうふや 35,000円(内税3,181円)
国芳画 3枚続 1850s 2・B・ろ” 37×36×3



107 勘兵衛 おもと 申介 45,000円(内税4,091円)
国芳画 3枚続 1850s 2・B・ろ” 37×25×3



108 芝翫 三津五郎 源之助 40,000円(内税3,636円)
国芳画 3枚続 1840s 2・B・ろ” 虫損 37×25×3



109 美盾十二史 30,000円(内税2,727円)
国芳画 1845 3・B・ろ” 37×25



110 美盾十二史 25,000円(内税2,272円)
国芳画 1845 3・B・ろ” 37×25



111 かけ合わせ 20,000円(内税2,272円)
国芳画 2枚続 1850s 2・B・は 虫欠落 35×25×2



112 不破 名古屋 25,000円(内税2,272円)
国芳画 2枚続 1850s 2・B・ろ” 裏打 35×23×2



113 直實 あつ盛
28,000円(内税2,545円)
国芳画 2枚続 1852・2・B・ろ 37×25×2



114 東海道藤栗毛小田原恵来屋の端
50,000円(内税4,545円)
国芳画 2枚続 1854・2・B・ろ 37×25×2



115 白拍子 袖助 勘平 数馬
25,000円(内税2,272円)
国芳画 2枚続 1850s・2・B・ろ 36×24×2



116 元信 おし川
30,000円(内税2,727円)
国芳画 2枚続 1850s・2・B・ろ 36×26×2



117 津くものけん 70,000円(内税6,363円)
国芳画 2枚続 1850s 1・A・い 37×26×2



118 今様見立六歌仙
40,000円(内税3,636円)
国芳画 1850s・2・B・ろ 36×25



119 三国拳
35,000円(内税3,181円)
国芳画 1850s・2・B・ろ 37×25



120 牛若丸 弁慶
20,000円(内税1,818円)
国芳画 2枚続 1850s
2・B・ろ 虫欠落 36×25×2



121 逢州因果物語新くどき
25,000円(内税2,272円)
国真画 2枚続 1862・2・B・ろ 36×24×2



122 坂東 片岡 28,000円(内税2,545円)
国芳画 2枚続 1850s 2・B・ろ” 38×25×2



123 大切所作こと 35,000円(内税3,181円)
国芳画 2枚続 1850s 2・B・ろ” 綴じ穴 37×25×2



124 河原 沢村 20,000円(内税1,818円)
芳幾画 2枚続 1863 2・B・ろ” 虫損 36×25×2



125 夢の蝶兵衛 地雷也 40,000円(内税3,636円)
三代豊国画 2枚続 1852 2・B・ろ” 36×24×2



126 山猫 おその 30,000円(内税2,727円)
三代豊国画 2枚続 1861 1・A・ろ” 裏打 35×24×2



127 小太郎 運天坊 25,000円(内税2,272円)
国芳画 2枚 1850s 2・B・ろ” 38×26×2



128 弥作 女房 弥五郎 20,000円(内税1,818円)
国芳画 2枚 1850s 2・B・ろ” 37×25×2



129 かなよ御前 勘平 25,000円(内税2,272円)
国芳画 2枚 1850s 2・B・ろ” 綴じ穴 36×25×2



130 寺岡 顔世御前 20,000円(内税1,818円)
国芳画 2枚 1850s 2・B・ろ” 37×25×2



131 太平次 孫七 15000円(内税1,363円)
国芳画 2枚 1850s 2・B・ろ” 36×25×2



132 国芳画 20,000円(内税1,818円)
2枚続 1850s 2・B・ろ” 37×25×2



133 観善 梶悪 懲悪 松若伝記 20,000円(内税1,818円)
国芳画 2枚続 1850s 2・B・ろ” 綴じ穴 37×25×2



134 伝蔵 畑助 25,000円(内税2,272円)
国芳画 2枚続 1850s 2・B・ろ” 37×24×2



135 俄 俄 30,000円(内税2,727円)
三代豊国画 2枚続 1861 1・A・ろ” 38×26×2



136 おこう 荘八 20,000円(内税1,818円)
三代豊国画 2枚続 1860s 1・A・ろ” 36×24×2



137 五人揃
 国芳画 1850s
 2・B・ろ 37×25
 20,000円
 (内税1,818円)



138 六三 七ノ助 うと 十右工門 50,000円(内税4,545円)
 三代豊国画 3枚続 1850s 2・B・ろ” 右図紙薄少 36×24×3



139 士農工商の内
 国芳画 1850s
 2・B・ろ 裏打 37×25
 40,000円
 (内税3,636円)



140 斎藤 花園 永井 40,000円(内税3,636円)
 三代豊国画 3枚続 1850s 2・B・ろ 36×24×3



141 賢女八景
 国芳画 8枚揃
 1845 1,500、000円
 2・B・ろ 38×13×8
 (内税1,363,600円)



142 役者絵 750,000円
 (内税68,180円)
 一筆齊文調画
 1770s 2・B・ろ
 32×15



143 役者絵 350,000円
 (内税31,818円)
 文橋画 1790s
 2・B・ろ 33×15



144 誠忠義士・義心伝

1,300,000円(内税118,180円)

国芳画 52枚 1850s 2・B・は
下部汚れ少々 37×26×52



145 當盛五人男 25,000円(内税2,272円)
国芳画 2枚続 1850s 2・B・ろ” 綴じ穴 35×25×2



146 見立外題尽 義経千本櫻 渡海屋の段 20,000円(内税1,818円)
国芳画 2枚続 1850s 2・B・ろ” 綴じ穴 36×25×2



147 朝比奈・・・ 50,000円(内税4,545円)
三代豊国画 3枚続 1850s 2・B・ろ” 補修 35×24×3



148 伊達模様血気競 紋の染五郎
国芳画 1850s
1・A・い 37×25
60,000円
(内税5,454円)



149 花兄弟若木浄極 車引の場 35,000円(内税3,181円)
国貞画 3枚続 1859 2・B・ろ 37×25×3



150 中村歌右衛門
国芳画 1840s
2・B・ろ 38×26
30,000円
(内税2,727円)



151 新しくどき逢州因果物語 45,000円(内税4,091円)
国周画 3枚続 1864 2・B・ろ 36×24×3



152 曲亭翁精者八犬士随一
国芳画 1850s
1・B・ろ 38×26
90,000円
(内税8,181円)



153 花菖蒲對の俳優 50,000円(内税4,545円)
国周画 一景筆 3枚続 1871 2・B・ろ” 裏打 36×25×3



154 放駒長吉
国芳画 1854
1・B・ろ 36×24
50,000円
(内税4,545円)



155 曾我両社 48,000円(内税4,363円)
三代豊国画 3枚続 1861 2・B・ろ 裏打 36×25×3



156 お熊 お六 お伝 お吉 25,000円(内税2,272円)
国貞画 3枚続 1865 2・B・ろ”虫損 36×25×3



157 義平 経遠 唱戸乃前 宗盛 28,000円(内税2,545円)
三代豊国画 3枚続 1850s 2・B”ろ” 綴じ穴 36×25×3



158 お露 若桑門 かをね 25,000円(内税2,272円)
国周画 3枚続 1866 2・B・ろ” 35×25×3



159 長吉 朝比奈 市な兵衛 28,000円(内税2,525円)
国貞画 3枚続 1866 2・B・ろ” 36×24×3



160 玄界灘上衛門 鬼左一郎 若菜姫 30,000円(内税2,727円)
三代豊国画 3枚続 1853 2・B・ろ 36×24×3



161 仁木 数馬 奴 25,000円(内税2,272円)
三代豊国画 3枚続 1850s 2・B・ろ 36×24×3



162 お房 徳兵衛 十兵衛 40,000円(内税3,636円)
三代豊国画 3枚続 1850s 2・B・ろ” 綴じ穴 36×25×3



163 祐経 祐成 20,000円(内税1,818円)
三代豊国画 2枚 1850s 2・B・ろ 裏打 37×25×2



164 工藤 十郎 五郎 30,000円(内税2,727円)
三代豊国画 2枚続 1860 2・B・ろ” 36×25×2



165 祐保 金石丸 十内 18,000円(内税1,636円)
三代豊国画 2枚 1854 2・B・ろ 35×24×2