



166 祐成 祐経 時宗 30,000円(内税2,727円)
三代豊国画 3枚続 1850s 2・B・ろ” 側に折 37×25×3



167 東都名所 日本橋 230,000円(内税20,900円)
広重画 1862 2・B・ろ 25×37



168 頼朝 五郎丸 時宗・・・ 55,000円(内税5,000円)
三代豊国画 3枚続 1850s 2・B・ろ” 37×25×3



169 浮繪両国橋夕涼之図 200,000円(内税18,181円)
雪嶺画 1810s 2・B・ろ” 25.5×38



170 富士裾野曾我兄弟報復之図 45,000円(内税4,091円)
国輝画 3枚続 1868 2・B・ろ” 36×23×3



171 東海道 原 120,000円(内税10,909円)
豊広画 1800s 2・B・ろ” 虫損少々 17.5×23



172 将門むえんの企て従弟六郎公連れられをいさむ 70,000円(内税6,363円)
国芳画 3枚続 1830s 2・B・ろ 36×25×3



五十三次張交
20,000円
(内税1,818円)
広重画 1852 2・B・ろ”
右側欠落少 35×24



174 坂本 河原 沢村 25,000円(内税2,272円)
国周画 2枚続 1863 2・B・ろ 35×24×2



175 小国次 家橋 九蔵 三津五郎 25,000円(内税2,272円)
三代豊国画画 2枚続 1862 2・B・ろ” 36×25×2



176 江戸市村 轟 眞達入 28,000円(内税2,454円)
国周画 2枚続 1864 2・B・ろ” 36×25×2



177 祐経 祐成 時宗 35,000円(内税3,181円)
三代豊国画 3枚続 1845s 2・B・ろ” 36×25×3



178 芝罫 菊五郎 芝歌之助 50,000円(内税4,545円)
国周画 3枚続 1870 2・B・は 紙薄 36×24×3



179 虎御前 朝比奈 祐経 35,000円(内税3,181円)
三代豊国画 3枚続 1850s 2”・B・は 37×25×3



180 朝比奈 祐成 箱王丸 25,000円(内税2,272円)
芳虎画 3枚続 1863 2・B・ろ” 36×25×3



181 勘平 おかる 40,000円(内税3,636円)
三代豊国画 2枚続 1850s 1・A・い 裏打 36×25×2



182 勘平 おかる 15,000円(内税1,363円)
三代豊国画 2枚続 1850s 2・B・ろ” 虫損 破れ 37×26×2



183 かん平 おかる 25,000円(内税2,272円)
三代豊国画 2枚続 1855 2・B・ろ 35×25×2



184 建久四年五月二八日富士之裾野會我兄弟夜討本望之図 100,000円(内税9,091円)
芳員画 6枚続 1858 2・B・ろ” 虫損少 3枚裏打 38×25×6



185 東海道名所風景 2,000,000円(内税181,810円)
 豊国・広重・芳年・芳幾・狂斎他 (15名の画家による) 98枚 1863
 2・B・ろ 一部に虫穴少々 裏打 35×25×98



186 大井川の図 120,000円(内税10,909円)
国明画 3枚続 1861 2"・B・ろ 38×26×3



187 東都富士三十六景 向島秋葉 25,000円
三代豊国画 1860
2・B・ろ (内税2,272円)
35×23



188 足利源氏之内大井川花揃 70,000円(内税6,363円)
国周画 3枚続 1861 2・C・ろ" 37×25×3



189 東都富士三十六景 内藤新宿 28,000円
三代豊国画 1860
2・B・ろ" (内税2,454円)
37×24



190 東海道川尽 大井川の図 120,000円(内税10,909円)
広重画 3枚続 1850s 2"・B"・は 36×25×3



191 東都富士三十六景 28,000円
三代豊国画 1860
2・B・ろ" (内税2,454円)
37×24



192 おさな遊富士の牧狩 160,000円(内税14,545円)
英山画 3枚続 1820s 2・B・ろ" 汚れ補修少 39×26×3



193 姿海老屋内 小野山 35,000円
英泉画 1830s (内税3,181円)
38×25 2・B"・ろ"巴



194 新板浮絵頼朝公富士之牧狩之図 90,000円(内税8,181円)
国安画 1810s 2・B・ろ 23×37



195 建久六年源頼朝卿上京之図 70,000円(内税6,363円)
広重画 3枚続 1862 2・B・ろ 37×25.5×3



196 裾野の富士 160,000円(内税14,545円)
歌麿筆 1820s 2・B・ろ” 弱中折 26×39



197 相州江之島弁財天開帳詣本宮岩屋の図 1,700,000円(内税154,545円)
広重画 3枚続 1850s 2・B・ろ 右図上部シミ少々 36.5×25×3



198 東海道遊歴雙六 50,000円(内税4,545円)
広重画 1850s 2・B・ろ” シミ 破少 50×72



199 狩り場工藤陣屋之図 80,000円(内税7,272円)
広重画 3枚続 1840s 2・B・ろ” 側折 36×25×3



200 東海道遊歴雙六 180,000円(内税16,363円)
広重画 1850s 2・B・ろ 50×72



201 隅田川遠鏡 60,000円(内税5,454円)
三代豊国画 3枚続 1850s 2・B・ろ” 37×25×3



202 右大将頼朝公富士裾野牧狩仁田忠常右猪討図 40,000円(内税3,636円)
 芳虎画 3枚続 1850s 3・B・ろ 虫損少 36×25.5×3



203 北條九代鴻之墓合戦 70,000円(内税6,363円)
 芳虎画 3枚続 1852 2・B・ろ 37×26×3



204 富士之裾野牧狩之図 50,000円(内税4,545円)
 国輝画 3枚続 1850s 2・B・ろ 38×26×3



205 富士の裾野牧狩之図 40,000円(内税3,636円)
 貞秀画 3枚続 1850s 2・B・ろ 35×25×3



206 建久四年五月源頼朝公駿河富士野狩ノ図 50,000円(内税4,545円)
 芳虎画 3枚続 1859 2・B・ろ 虫損少々 裏打 36×25×3



207 頼朝公富士之御狩ノ図 30,000円(内税2,727円)
 芳員画 3枚続 1859 2"・B・ろ 虫損少 裏打 36×25×3



208 三保明神工軍祈ル勝利図 60,000円(内税5,454円)
 芳虎画 3枚続 1850s 2・B・ろ 36×24×3



209 和田合戦 45,000円(内税4,091円)
 貞虎画 3枚続 1840s 2・B・ろ 36×25×3



210 横浜海岸フランス役館之図 100,000円(内税9,091円)
 広重画 3枚続 1871 2"・B・ろ 36.5×24.5×3



211 生人形 25,000円(内税2,272円)
 国芳画 1855 2・B・ろ 38×26



212 女中母乳御母公人口入所 35,000円(内税3,181円)
 国芳画 2枚続 1858 2・C・は 37×25×2



213 東京諸神社大祭之図
40,000円(内税3,636円)
よし藤画 3枚続 1868
2"・B・ろ" 38×26×3



216 東都日枝大神祭禮練込之図
160,000円(内税14,545円)
よし藤画 3枚続 1868
2"・B・ろ" 36×23×3



214 神田御祭禮之図 150,000円(内税13,636円)
貞秀画 3枚続 1852 2"・B"・ろ" 綴じ穴 36×25×3



215 子供遊びいろは組 180,000円(内税16,363円)
芳綱画 3枚続 1852 2"・B・ろ" 36.5×25×3



217 いろは組子供遊 150,000円(内税13,636円)
芳虎画 3枚続 1850s 2"・B"・ろ" 36×25×3



218 子供遊いろは組学 120,000円(内税10,909円)
貞重画 3枚続 1845s 2"・B"・ろ" 下部すれ 37×25×3

221 東海道五十三次大井川之図

国政画 3枚続 1850s
 35,000円(内税3,181円)
 36・5×25×3 2”・B”・は 左図上部直少



219 春遊福神揃 90,000円(内税8,181円)
 芳幾画 3枚続 1869 2・B”・ろ” 下部汚 38×25×3



220 駒場野景色図 35,000円(内税3,181円)
 芳虎画 3枚続 1870 2・B”・ろ” 下部スレ 37×24×3



222 数寄屋河岸之景 120,000円(内税10,909円)
 芳宗画 3枚続 1863 1・B”・い 36×25×3



224 上杉家臣集合論戦功 40,000円(内税3,636円)
 芳形画 3枚続 1862 2・B”・ろ 36×25×3



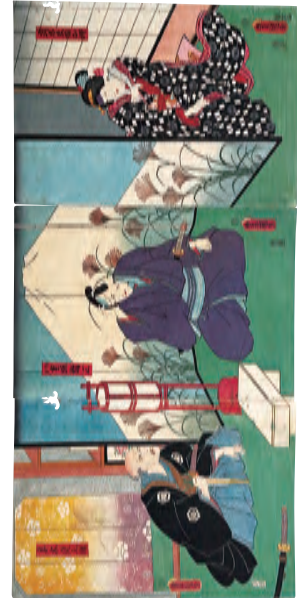
223 力弥 由良之助 15,000円(内税1,363円)
 三代豊国画 2枚続 1850s 2・B”・ろ” 虫損 36×25×2



225 新はん春遊び 諸品高山昇降之図
 50,000円(内税4,545円)
 政信画 2枚続 1883 2・B”・ろ” 37×25×2(49)



226 東京名所遊覧雙六
48、000円(内税4,363円)
芳春画 1875 2・B・ろ
虫損 48×72



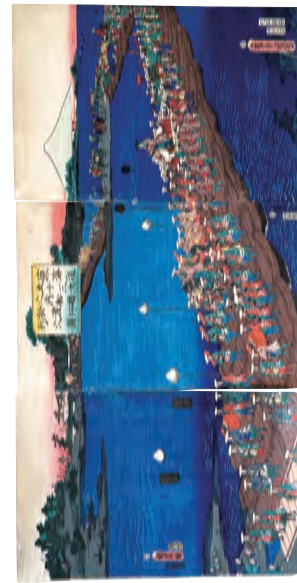
228 お柳 紋三 逸之進
三代豊国画 3枚続 20,000円(内税1,818円)
綴じ穴 虫損 36×25×3 1859 2・B・ろ



227 東京府通ヨリ呉服橋之遠景 48,000円(内税4,363円)
よし藤画 3枚続 1869 2・B・ろ 38×25×3



229 東京名勝筋違目鏡橋之真景 58,000円(内税5,272円)
広重画 3枚続 1880s 2・B・ろ 37×25×3



230 東海道五十三次之内船橋掛渡行列之図
国周画 3枚続 85,000円(内税7,727円)
36×24×3 1863 2・B・ろ



231 奥州大合戦之図 40,000円(内税3,636円)
芳虎画 3枚続 1850s 2・B・ろ 37×25×3



232 かえる合戦 50,000円
(内税4,545円)
狂斎画 36×25 1877 2・B・ろ



233 幼童行列道中之図

広重画 3枚続 1830s 2・B”・ろ” 右図汚れ 裏打 26×36×3

85,000円(内税7,727円)



234 権八 八内 長兵衛 25,000円(内税2,272円)
三代豊国画 3枚続 1850s 2・B”・ろ” 37×25×3



三代豊国画 1863 2・B”・ろ” 補修 36×25 (内税1,818円)

235 二十四好今様美人

20,000円



英泉画 1830s 2・B”・ろ” 37×25 (内税1,818円)

236 犬遠く賣の:

20,000円



237 来卯ノ年二月十日金性の人うけ入70,000円(内税6,363円)
芳綱画 2枚続 1854 2・A”・ろ” 薄裏打 37×24×2



238 権八 長兵衛 20,000円(内税1,818円)
三代豊国画 2枚続 1858 2・B”・ろ” 36×25×2



239 長兵衛組揚続の図 12,000円(内税1,090円)
作者不詳 2枚 1880s 2・B”・ろ” 虫損 37×25×2



240 関心 長兵衛 お時 15,000円(内税1,363円)
三代豊国画 2枚 1850s 2・B”・は” 37×25×2



241 お時 長兵衛 15,000円(内税1,363円)
三代豊国画 2枚 1850s 2・B”・は” 37×25×2



242 清十郎 朝比奈 20,000円(内税1,818円)
国貞画 2枚続 1830s 2・B”・ろ” 虫損 38×25×2



243 権八 お時 15,000円(内税1,636円)
三代豊国画 2枚 1855 2・B”・ろ” 38×26×2



244 権八 長兵衛 23,000円(内税2,090円)
国芳画 2枚続 1850s 2・B”・ろ” 37×25×2



245 権八 長兵衛 36,000円(内税3,272円)
三代豊国画 2枚続 1858 2・B”・ろ” 裏打 36×25×2



246 水道乃江戸ツ子まけぬ気性
45,000円(内税4,091円)
国盛画 3枚続 1846 2・B”・は 虫損 36×25×3



247 長兵衛 権兵衛 与兵衛
35,000円(内税3,181円)
三代豊国画 3枚続 1850s 2”・B”・ろ” 側に折 37×25×3



248 日吉丸出世の鑑 30,000円(内税2,727円)
国計画 1860s 2”・B”・は 欠落少 51×72



249 太平記之内真柴久吉公箱根山発向大合戦
45,000円(内税4,091円)
貞秀画 3枚続 1854 2・B”・ろ” 36×23×3 (70)



250 久次 瀬川 早瀬 20,000円(内税1,818円)
三代豊国画 3枚続 1850s 2・B”・ろ” 側に折
37×26×3



251 久次 石田の局 早瀬 20,000円(内税1,818円)
三代豊国画 3枚続 1850s 2・B”・ろ”
補修少 37×25×3



252 見立十丁之内
20,000円(内税1,818円)
芳房画 1860 2・
A”ろ 36×24



253 局 久次
15,000円(内税1,363円)
三代豊国画 2枚 1850s
2・B”・ろ” 側に折 37×26×2



254 明治座新狂言 楼門五三桐
12,000円(内税1,090円)
国周画 3枚続 1900s 2・B”・ろ” 37×25×3



255 精進湖・川口湖鵜の嶋・千本濱・上井出・
加津山付近・三保松原・大室付近・富士川・
菜萁澤・水久保・薩陀峠トンネル・本栖湖・
超ぎ津・倉澤

7,500,000円
(内税681,800円)

高橋弘明画 14枚 1930s~1940s
渡邊版画(2枚)・孚水画房刊(12枚) 2・B・ろ
2枚裏面紙ヤケ少 26×39×14





256 日本民族図譜

千帆・関野・川西・畦地・山口画
1946 2・B・ろ
37×27×12
12枚揃 1帙
180,000円(内税16,363円)



261 日本女俗選 180,000円(内税17,272円)
千帆・畦地・川西・関野・清画 10枚揃 1帙
1946 2・B・ろ



257 詩と版画 9
70,000円(内税6,563円)
運一・恩地他 1925



258 詩と版画 13
65,000円(内税5,999円)
運一他画 1925 シミ少女



259 版芸術 21号
225,000円(内税2,272円)
安規他画 1933 2・B・ろ



260 九州版画 7
50,000円(内税4,455円)
學 表紙 運一画 1935 非賣品



262 名作版画集
225,000円(内税2,272円)
平塚運一創作版画 1953



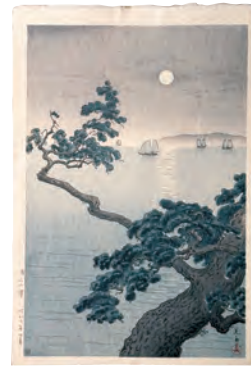
263 版芸術 10号
35,000円(内税3,181円)
平塚運一画 1933



264 伊豆八景
深水面 8枚揃

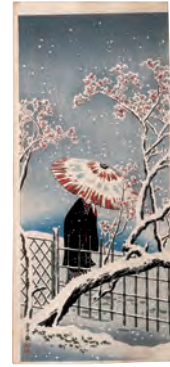
1938 2・B・ろ”

28×39×8 450,000円(内税40,910円)



265 明石の濱 後摺

渡邊版画 光逸画
2・B・ろ” 40×27
(内税4,545円) 50,000円



266 雪中梅

松亭画 1930s
2・B・ろ” 39×18
(内税16,363円) 180,000円



267 静浦の暁
350,000円(内税31,810円)
笠松紫浪画 渡邊庄三郎版
1940 2・B・ろ” 26×39×5



268 東京近郊八景之内
300,000円(内税27,272円)
笠松紫浪画 渡邊庄三郎版
19439 2・B・ろ” 26×39



269 雛二
80,000円
(内税7,272円)
吉川観方 1922 限定
裏面紙ヤケ 2・B・ろ” 42×38



270 大嶋十二景の内 乳搾る家
55,000円(内税5,000円)
深水面 渡邊版画 1947
2・B・ろ” 裏面紙ヤケ少 29×42



271 大嶋十二景の内 風
58,000円(内税5,272円)
深水面 渡邊版画 1947
2・B・ろ” 29×42



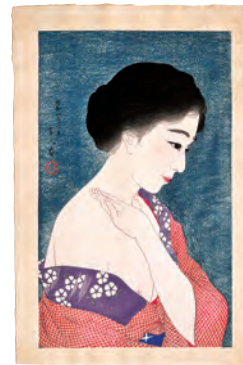
272 大嶋十二景の内 夏の三原山
58,000円(内税5,272円)
深水面 渡邊版画 1947
2・B・ろ” 29×42



276 恩地孝四郎版画
 形象社 HC10部限定本 300,000円(内税27,272円)
 小口木版7葉 革装 1975 2・B・ろ
 37×26×7



277 書窓版画帖十連聚 650,000円(内税59,090円)
 一磨・運一・千帆・孝四郎・武雄・澄生・英・亮・準一郎
 アオイ書房 9冊揃 1942 限定250 オリジナル版画入
 2・B・ろ 27×21×9



278 化粧 300,000円
 鳥居言人画 (内税27,272円)
 46×29 裏面紙ヤケ 1929
 2・B・ろ



279 石田和歌美人木版画 150,000円(内税13,636円)
 2枚揃 1帙 限定450 1990s 1・A・い”
 55×41×2



280 現代美人集 第2 おぼろ月 200,000円(内税18,181円)
 深水画 1931 限定
 2・B・ろ” テープ跡 45×38



281 現代美人集 第一輯 180,000円(内税17,272円)
 深水画 1927 限定 2・B・ろ”
 右上部スレ少々 43×38



282 法界坊 おくみ
国芳画 2枚 貳 37×26×2



283 主水 白糸
国芳画 2枚 貳 36×25×2



284 両国夕涼之図
国芳画 2枚 参 39×26×2



285 景清 新七郎
国芳画 2枚 壹 36×25×2



286 おふね 頓兵衛
国芳画 2枚 壹 36×25×2



287 ごぜん 勘平
国芳画 2枚 壹 36×25×2



288 伊賀越仇討本望之図
国政画 2枚 参 35×25×2



289 隆昌女 李清女 仲磨
三代豊国画 2枚 壹 37×25×2



290 新右衛門 満江
芳幾画 2枚 貳 36×24×2(48)



291 与吉 お高 善右衛門
三代豊国画 2枚 貳 36×25×2



292 六乃玉顔
国芳画 2枚続 貳 35×25×2



293 武蔵野国調布乃玉川
国芳画 2枚 参 38×26×2



294 頼朝 四郎
春亭画 2枚 貳 39×25×2



295 上野忍はず競馬(仮題)
定吉画 2枚 壹 37×25×2



296 筋違新眼鏡橋弔覧
沢村屋 2枚 壹 37×25×2



297 尾上栄三郎
豊国画 貳 38×24



298 関三十郎
春扇画 貳 38×24



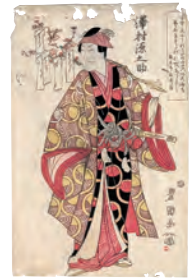
299 尾上松助
国画画 貳 38×25



300 桐島儀右衛門
豊国画 貳 38×24



301 尾上栄三郎
豊国画 貳 38×24



302 沢村源之助
豊国画 貳 38×24



303 沢村源之助
豊国画 貳 38×24



304 尾上栄三郎
豊国画 貳 38×25



305 藤川友吉
豊国画 貳 38×24



306 市川 尾上・
国芳画 貳 37×25



307 仁王
国芳画 老 36×25



308 見立八競
国芳画 貳 38×25



309 中村歌右衛門
国芳画 老 37×25



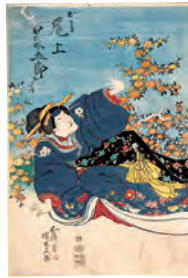
310 主殿 甚内
国芳画 老 37×26



311 源九郎
国芳画 老 37×25



312 岩井紫若
国芳画 老 38×26



313 尾上菊五郎
国貞画 貳 37×26



314 尾上栄三郎
豊国画 貳 38×24



315 海老さこの十
国芳画 老 36×25



316 天日坊
国芳画 老 36×25



317 しゅう吉 宮富亭
国芳画 老 37×25



318 道庵 庄九郎
国芳画 老 37×25



319 直實
国芳画 老 37×25



320 阿沙丸
国芳画 老 36×25



321 頼朝奥州・
国芳画 貳 37×25



322 岩上武者
国芳画 貳 37×25



323 武者
国芳画 老 37×25



324 大津絵
国芳画 貳 38×26



325 八百屋お七
国芳画 老 35×25



326 戯画
国芳画 参 36×25



327 複製 武陽金澤八勝夜景
広重画 3枚続 壱 40×27×3



328 複製 甲陽猿橋之図
広重画 縦2枚続 壱 41×28×2



329 大繕 太郎 浅香 雲八
三代豊国画 3枚続 壱 36×25×3



330 市川 尾上 市川
三代豊国画 3枚続 壱 37×25×3



331 大鳥公使韓廷参内之図
周延画 3枚続 参 36×23×3



332 金龍山浅草寺の図
周延画 3枚続 貳 36×24×3



333 坂東 沢村 市川 沢村 市川
国周画 3枚続 壱 37×25×3



334 明治座新狂言大同江激戦場
国周画 3枚続 壱 36×24×3



335 広島県御安着之図
延一画 3枚続 壱 36×25×3



336 大日本海軍陸戦隊上陸之図
延一画 3枚続 壱 37×25×3